



The Great Lakes - St. Lawrence Seaway System
Le réseau Grands Lacs - Voie maritime du Saint-Laurent

2018 - AVIS AUX NAVIGATEURS N° 11

RÉGION MAISONNEUVE

SECTION MONTRÉAL-LAC ONTARIO

Changement de restrictions - Ile Galop **(annulé 2018-07-23)**

En raison de l'augmentation des niveaux d'eau dans la région de l'Ile Galop, les navigateurs sont avisés que les restrictions suivantes ont été rétablies :

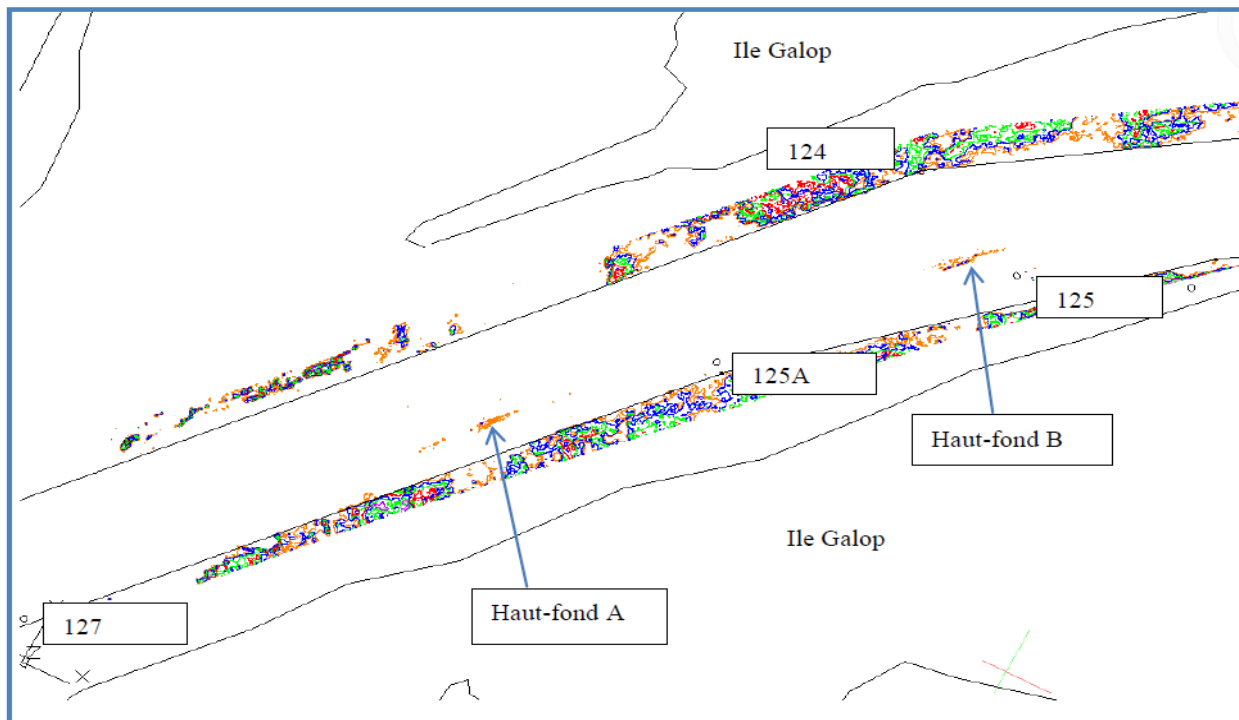
Les navires montants et descendants à tirants d'eau de plus de 78.0 dm sont avisés **d'éviter les rencontres et de naviguer au-dessus** des positions suivantes puisque les résultats de sondages bathymétriques récents ont permis d'identifier la présence de deux hauts-fonds :

Haut-fond A : 44° 45.6693'N 075° 24.8710'O

Haut-fond B : 44° 45.9575'N 075° 24.4942'O

En plus, entre les bouées 122 et 127, la limite de vitesse est réduite à 8 nœuds pour les navires montants avec un tirant d'eau de plus de 78.0 dm.

Les vitesses seront surveillées étroitement dans cet endroit.



Région Maisonneuve
Le 2 mai 2018

The St. Lawrence Seaway Management Corporation
Corporation de Gestion de la Voie Maritime du Saint-Laurent

Région Maisonneuve
151, rue de l'Écluse
St-Lambert, Québec
J4R 2V6

Tél : (450) 672-4115 Fax : (450) 672-8493

Niagara Region
508 Glendale Avenue
P.O. Box 370
St-Catharines, Ontario
L2R 6V8

Tél : (905) 641-1932 Fax : (905) 641-5721