



The Great Lakes - St. Lawrence Seaway System
Le réseau Grands Lacs - Voie maritime du Saint-Laurent

2018 - AVIS AUX NAVIGATEURS N° 17

RÉGION MAISONNEUVE

SECTION MONTRÉAL-LAC ONTARIO

Restrictions de vitesse plus étroites à l'Ile Galop (annulé 2018-09-10)

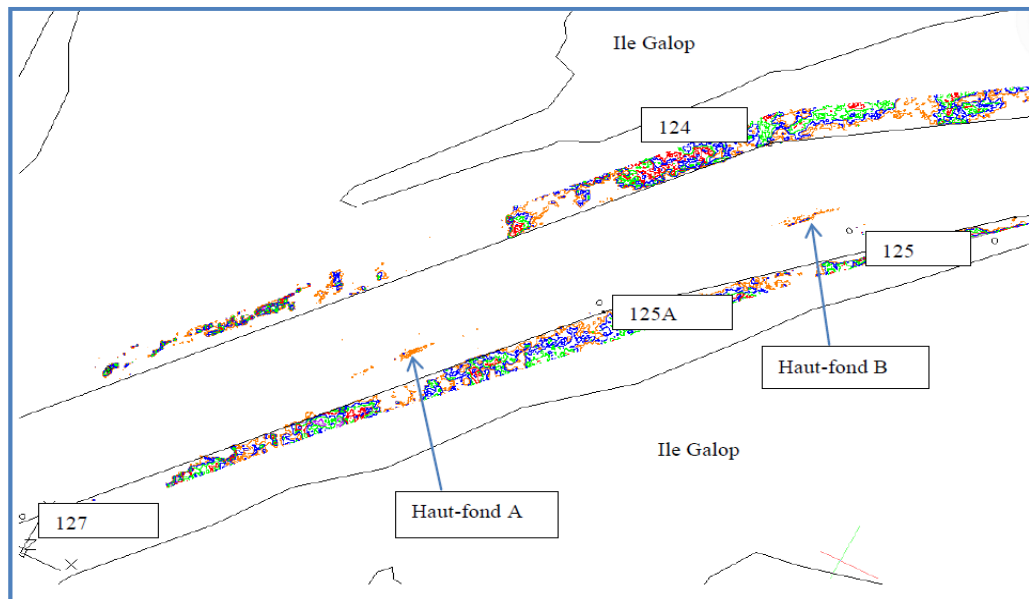
En raison de la baisse des niveaux d'eau dans la région de l'Ile Galop et des plus grandes fluctuations des niveaux dues au vent, les navigateurs sont avisés que la limite de vitesse entre les bouées LB 122 et LB 127 est réduite comme suit :

- Les navires avec un tirant d'eau de 78.0dm ou plus sont limités à 7 nœuds en montant et à 12 nœuds en descendant.

Pour les navires à tirants d'eau de moins de 78.0dm, la limite de vitesse de 13 noeuds demeure en vigueur. Les vitesses seront surveillées étroitement dans cet endroit.

Les navires montants et descendants à tirants d'eau de 78.0 dm ou plus sont aussi avisés **d'éviter les rencontres et de naviguer au-dessus** les hauts fonds identifiés suivants:

- Haut-fond A : 44° 45.6693'N 075° 24.8710'O
- Haut-fond B : 44° 45.9575'N 075° 24.4942'O



Nous continuerons de surveiller étroitement les conditions et les navigateurs seront avisés dès que possible de tout changement.

Région Maisonneuve
Le 23 juillet 2018

The St. Lawrence Seaway Management Corporation
Corporation de Gestion de la Voie Maritime du Saint-Laurent

Région Maisonneuve
151, rue de l'Écluse
St-Lambert, Québec
J4R 2V6

Tél : (450) 672-4115 Fax : (450) 672-8493

Niagara Region
508 Glendale Avenue
P.O. Box 370
St-Catharines, Ontario
L2R 6V8

Tél : (905) 641-1932 Fax : (905) 641-5721