



**The Great Lakes - St. Lawrence Seaway System**  
***Le réseau Grands Lacs - Voie maritime du Saint-Laurent***

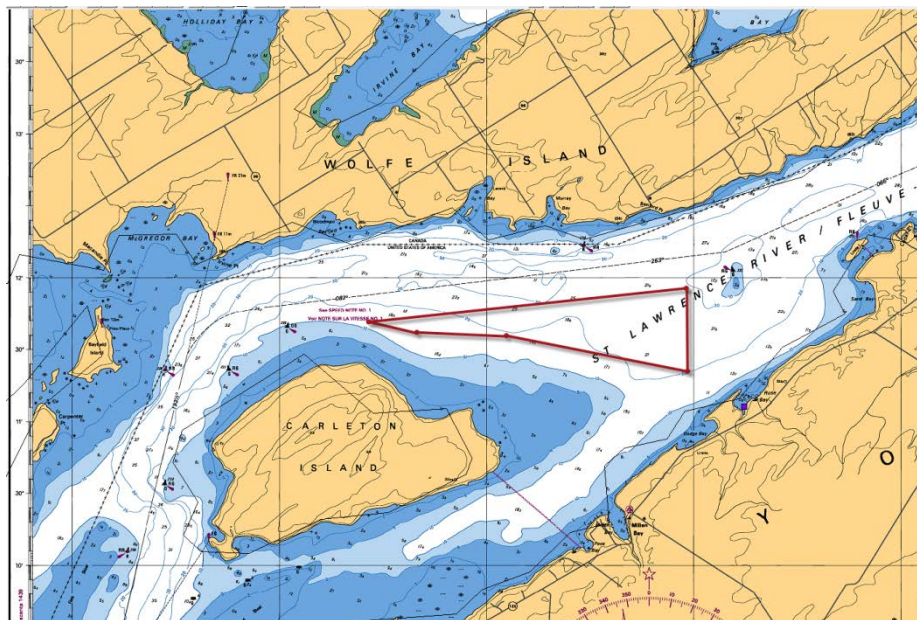
2018 – AVIS AUX NAVIGATEURS N° 18

RÉGION MAISONNEUVE  
SECTION MONTRÉAL - LAC ONTARIO

**Zones de mouillage à l'île Carleton et au point Tibbetts**

Les navigateurs sont avisés que deux zones de mouillage, l'une à proximité de l'île Carleton et l'autre près du Point Tibbetts, seront officiellement désignées comme zones de mouillage fédérales à compter du 30 juillet 2018.

(a) **Zone de mouillage à l'île Carleton.** Les eaux délimitées par une ligne reliant les points suivants, à partir du point 44°11'57.11" N, 076°14'04.62" O; à 44°11'21.80" N, 076°14'05.77" O; à 44°11'34.07" N, 076°15'49.57" O; à 44°11'35.35" N, 076°16'47.50" O; à 44°11'43.49" N, 076°16'48.00" O; et retournant au point de départ. Ces coordonnées sont basées sur WGS84.



**The St. Lawrence Seaway Management Corporation**  
**Corporation de Gestion de la Voie Maritime du Saint-Laurent**

**Région Maisonneuve**  
151, rue de l'Écluse  
St-Lambert, Québec  
J4R 2V6

Tél : (450) 672-4115 Fax : (450) 672-8493

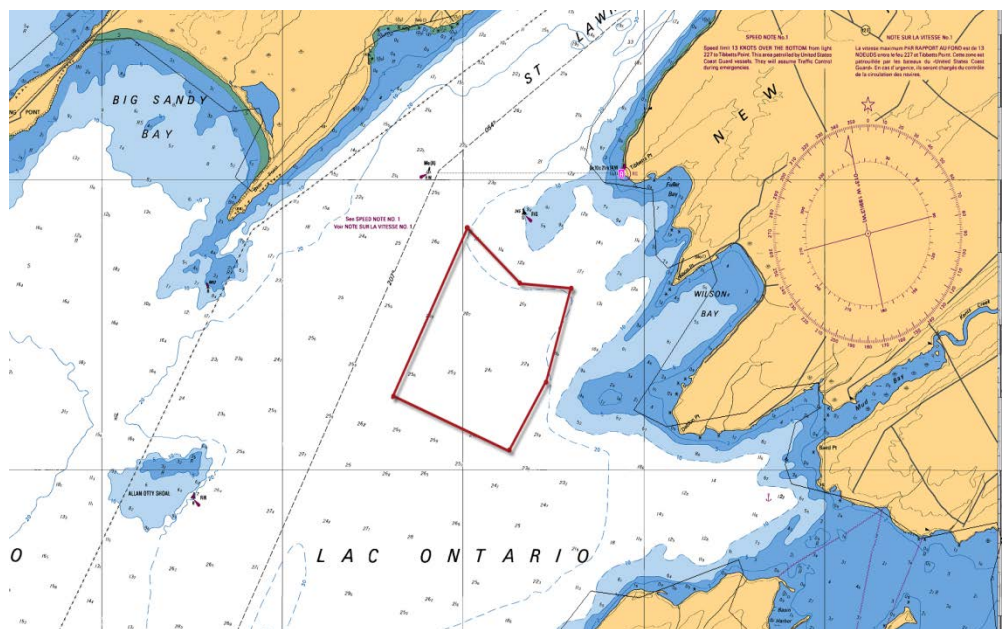
**Niagara Region**  
508 Glendale Avenue  
P.O. Box 370  
St-Catharines, Ontario  
L2R 6V8

Tél : (905) 641-1932 Fax : (905) 641-5721



## The Great Lakes - St. Lawrence Seaway System *Le réseau Grands Lacs - Voie maritime du Saint-Laurent*

(2) **Zone de mouillage au Point Tibbetts.** Les eaux délimitées par une ligne reliant les points suivants, à partir du point 44°05'20.27" N, 076°23'25.78" O; à 44°05'21.85" N, 076°22'40.97" O; à 44°04'34.08" N, 076°23'09.98" O; à 44°04'07.72" N, 076°23'33.76" O; à 44°04'32.78" N, 076°24'43.80" O; à 44°05'44.37" N, 076°23'56.29" O; et retournant au point de départ. Ces coordonnées sont basées sur WGS84.



Région de Maisonneuve  
Le 27 juillet 2018

The St. Lawrence Seaway Management Corporation  
Corporation de Gestion de la Voie Maritime du Saint-Laurent

Région Maisonneuve  
151, rue de l'Écluse  
St-Lambert, Québec  
J4R 2V6

Tél : (450) 672-4115 Fax : (450) 672-8493

Niagara Region  
508 Glendale Avenue  
P.O. Box 370  
St-Catharines, Ontario  
L2R 6V8

Tél : (905) 641-1932 Fax : (905) 641-5721