



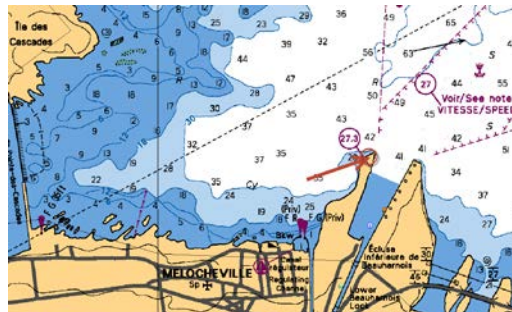
The Great Lakes - St. Lawrence Seaway System
Le réseau Grands Lacs - Voie maritime du Saint-Laurent

2019 – AVIS AUX NAVIGATEURS N° 30
RÉGION MAISONNEUVE
SECTION MONTRÉAL - LAC ONTARIO

Remorqueur à l'écluse 3 de Beauharnois

Suite aux commentaires reçus des navigateurs ainsi que l'utilisation minimale du remorqueur, les navigateurs sont avisés qu'à compter d'aujourd'hui, 24 août 2019, le remorqueur ne sera plus disponible pour assister avec l'approche en montant vers l'écluse 3 de Beauharnois.

Nous rappelons aux navigateurs qu'un nouveau feu rouge fixe (Position 45° 19.260'N 073° 54.978'W) a été mis en place par la Garde côtière canadienne pour faciliter l'approche de cette écluse.



Les navigateurs sont également avisés que les courants de travers en aval de l'écluse 3 de Beauharnois en raison des débits élevés provenant de Pointes des Cascades justifient toujours la nécessité d'aucune rencontre de l'extrémité du mur de l'écluse 3 de Beauharnois jusqu'à 1000m en aval du bout du mur, comme décrit dans l'avis aux navigateurs #18 de 2019.

Nous continuerons à suivre de près les conditions et vous informerons de tout changement.

Région Maisonneuve

Le 24 août, 2019

The St. Lawrence Seaway Management Corporation
Corporation de Gestion de la Voie Maritime du Saint-Laurent

Région Maisonneuve
151, rue de l'Écluse
St-Lambert, Québec
J4R 2V6

Tél : (450) 672-4115 Fax : (450) 672-8493

Niagara Region
508 Glendale Avenue
P.O. Box 370
St-Catharines, Ontario
L2R 6V8

Tél : (905) 641-1932 Fax : (905) 641-5721