



## The Great Lakes - St. Lawrence Seaway System *Le réseau Grands Lacs - Voie maritime du Saint-Laurent*

2019 - AVIS AUX NAVIGATEURS N° 32  
RÉGION MAISONNEUVE  
SECTION MONTRÉAL-LAC ONTARIO

### Restrictions de vitesse révisées à l'Ile Galop (annulé 2019-09-20)

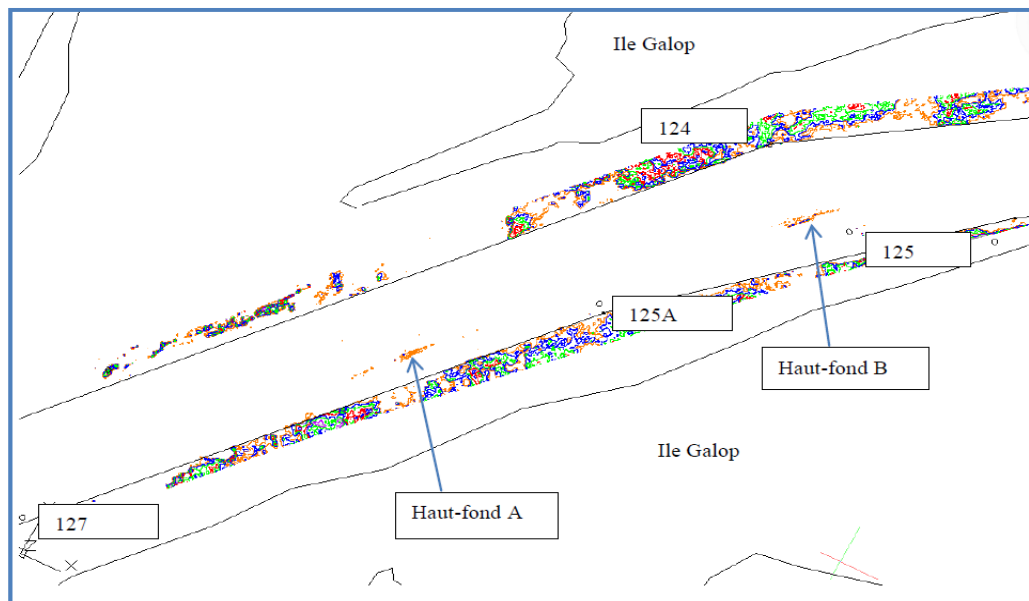
En raison de la baisse des niveaux d'eau dans la région de l'Ile Galop et des plus grandes fluctuations des niveaux dues au vent, les navigateurs sont avisés que la limite de vitesse entre les bouées LB 122 et LB 127 est réduite comme suit :

- Les navires avec un tirant d'eau de 78.0dm ou plus sont limités à 7 nœuds en montant et à 12 nœuds en descendant.

Pour les navires à tirants d'eau de moins de 78.0dm, la limite de vitesse de 13 nœuds demeure en vigueur. Les vitesses seront surveillées étroitement dans cet endroit.

Les navires montants et descendants à tirants d'eau de 78.0 dm ou plus sont aussi avisés **d'éviter les rencontres et de naviguer au-dessus** les hauts fonds identifiés suivants:

- Haut-fond A : 44° 45.6693'N 075° 24.8710'O
- Haut-fond B : 44° 45.9575'N 075° 24.4942'O



Nous continuerons de surveiller étroitement les conditions et les navigateurs seront avisés dès que possible de tout changement.

Région Maisonneuve  
Le 13 septembre 2019

The St. Lawrence Seaway Management Corporation  
Corporation de Gestion de la Voie Maritime du Saint-Laurent

Région Maisonneuve  
151, rue de l'Écluse  
St-Lambert, Québec  
J4R 2V6

Tél : (450) 672-4115 Fax : (450) 672-8493

Niagara Region  
508 Glendale Avenue  
P.O. Box 370  
St-Catharines, Ontario  
L2R 6V8

Tél : (905) 641-1932 Fax : (905) 641-5721