



The Great Lakes - St. Lawrence Seaway System *Le réseau Grands Lacs - Voie maritime du Saint-Laurent*

2019 - AVIS AUX NAVIGATEURS N° 34
RÉGION MAISONNEUVE
SECTION MONTRÉAL-LAC ONTARIO

Restrictions de vitesse à l'Île Galop - Révisées (annulé 2019-10-01)

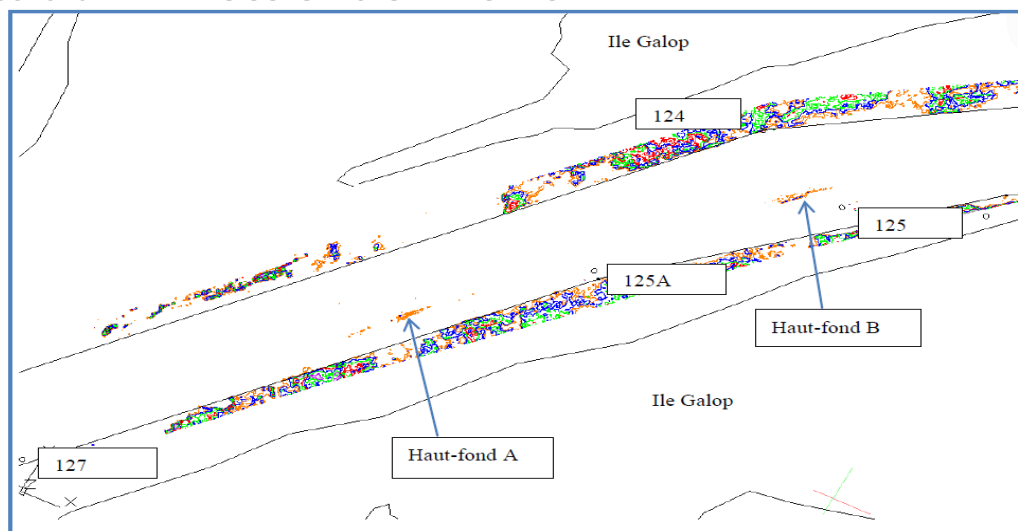
En raison de la baisse des niveaux d'eau dans la région de l'Île Galop et des plus grandes fluctuations des niveaux dues au vent, les navigateurs sont avisés que la limite de vitesse entre les bouées LB 122 et LB 127 est réduite comme suit :

- Les navires avec un tirant d'eau de 78.0 dm ou plus sont limités à 7 nœuds en montant et à 10.5 nœuds en descendant (*Colonne IV de l'Annexe II – Tableau des vitesses du manuel de la Voie maritime, Pratiques et procédures*).

Pour les navires à tirants d'eau de moins de 78.0 dm, la limite de vitesse de la Colonne IV de 10.5 nœuds demeure en vigueur. Les vitesses seront surveillées étroitement dans cet endroit.

Les navires montants et descendants à tirants d'eau de 78.0 dm ou plus sont aussi avisés d'éviter les rencontres et de naviguer au-dessus les hauts fonds identifiés suivants:

- Haut-fond A : 44° 45.6693'N 075° 24.8710'O
- Haut-fond B : 44° 45.9575'N 075° 24.4942'O



Nous continuerons de surveiller étroitement les conditions et les navigateurs seront avisés dès que possible de tout changement.

Région Maisonneuve
Le 20 septembre 2019

The St. Lawrence Seaway Management Corporation
Corporation de Gestion de la Voie Maritime du Saint-Laurent

Région Maisonneuve
151, rue de l'Écluse
St-Lambert, Québec
J4R 2V6
Tél : (450) 672-4115 Fax : (450) 672-8493

Niagara Region
508 Glendale Avenue
P.O. Box 370
St-Catharines, Ontario
L2R 6V8
Tél : (905) 641-1932 Fax : (905) 641-5721