



**The Great Lakes - St. Lawrence Seaway System**  
***Le réseau Grands Lacs - Voie maritime du Saint-Laurent***

2015 - AVIS AUX NAVIGATEURS N° 1

RÉGION MAISONNEUVE

SECTION MONTRÉAL-LAC ONTARIO

**Hauts-fonds Ile Galop (annulé 2015-09-18)**

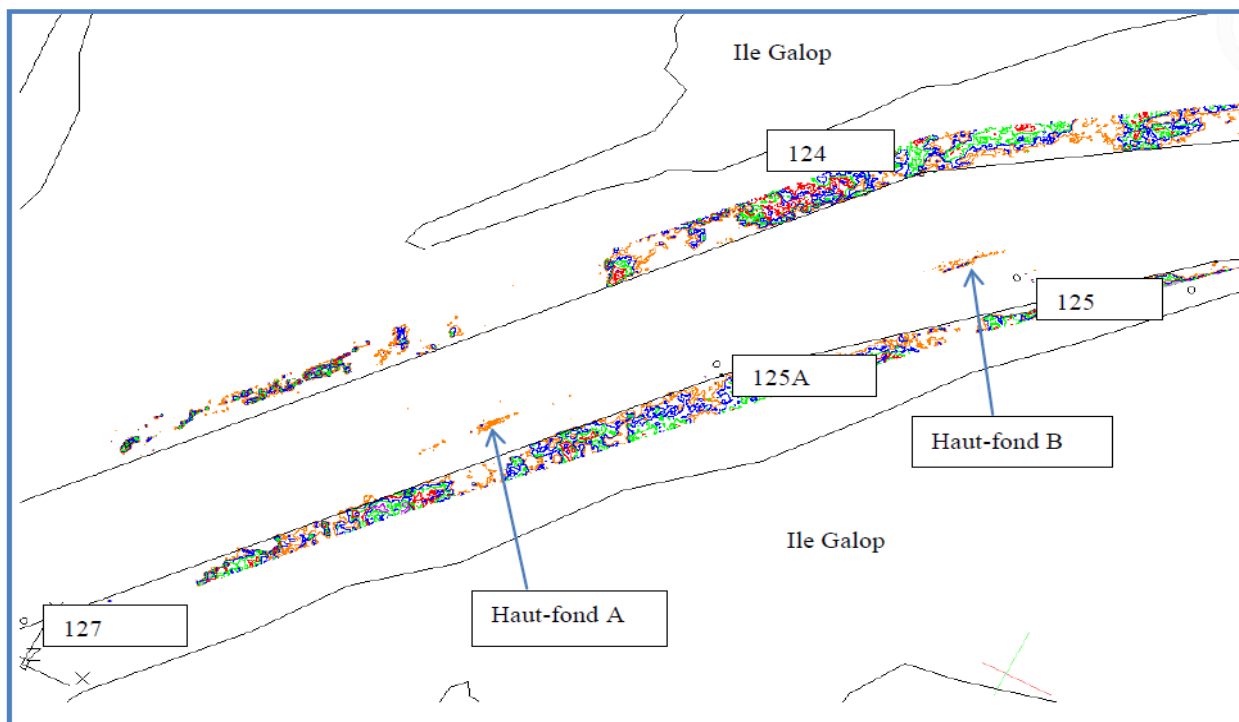
Les navires montants et descendants à tirants d'eau de 78.0 dm ou plus sont avisés **d'éviter les rencontres et de naviguer au-dessus** des positions suivantes puisque les résultats de sondages bathymétriques récents ont permis d'identifier la présence de deux hauts-fonds :

Haut-fond A : 44° 45.6693'N 075° 24.8710'O

Haut-fond B : 44° 45.9575'N 075° 24.4942'O

**En plus, entre les bouées 122 et 127, la limite de vitesse est réduite à 8 nœuds pour les navires montants avec un tirant d'eau de 78.0 dm ou plus.**

Les vitesses seront surveillées étroitement dans cet endroit.



Région Maisonneuve  
Le 13 mars 2015

**The St. Lawrence Seaway Management Corporation**  
**Corporation de Gestion de la Voie Maritime du Saint-Laurent**

**Région Maisonneuve**  
151, rue de l'Écluse  
St-Lambert, Québec  
J4R 2V6

Tél : (450) 672-4115 Fax : (450) 672-8493

**Niagara Region**  
508 Glendale Avenue  
P.O. Box 370  
St-Catharines, Ontario  
L2R 6V8

Tél : (905) 641-1932 Fax : (905) 641-5721