



The Great Lakes - St. Lawrence Seaway System
Le réseau Grands Lacs - Voie maritime du Saint-Laurent

2016 - AVIS AUX NAVIGATEURS N° 8

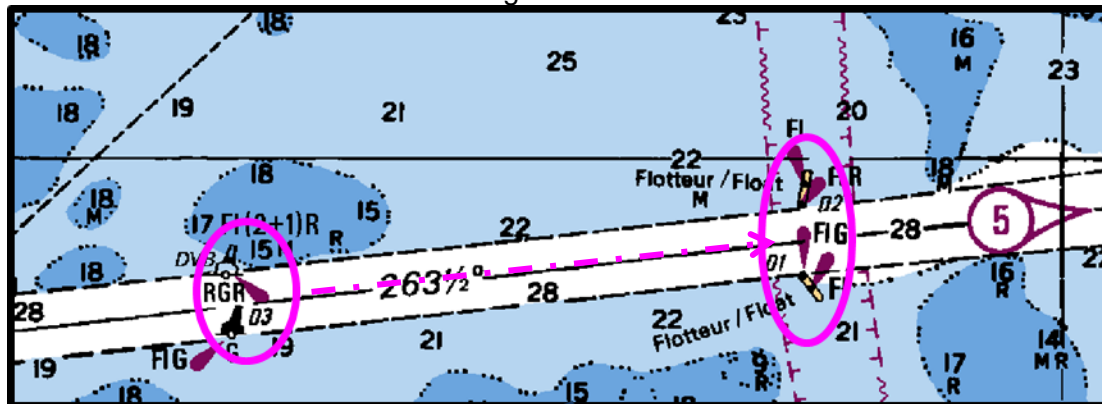
RÉGION MAISONNEUVE
SECTION MONTRÉAL-LAC ONTARIO

Modification de limite de vitesse sur le lac Saint-François

Les navigateurs sont avisés que l'emplacement de la limite pour le changement de vitesse pour les navires montants seulement a été déplacé de la bouée D3 à la bouée D1. Les limites de vitesses sont donc les suivantes :

- De l'écluse supérieure de Beauharnois à la bouée D1 : montant limité à 9 nœuds
- De la bouée D1 à la bouée D49 sur le lac Saint-François : montant limité à 12 nœuds
- Aucun changement pour les descendants

Cette modification s'applique seulement en condition d'eau libre et sera soumis à une évaluation à la fin de la saison de navigation.



Région Maisonneuve
Le 29 mars 2016

The St. Lawrence Seaway Management Corporation
Corporation de Gestion de la Voie Maritime du Saint-Laurent

Région Maisonneuve
151, rue de l'Écluse
St-Lambert, Québec
J4R 2V6

Tél : (450) 672-4115 Fax : (450) 672-8493

Niagara Region
508 Glendale Avenue
P.O. Box 370
St-Catharines, Ontario
L2R 6V8

Tél : (905) 641-1932 Fax : (905) 641-5721