



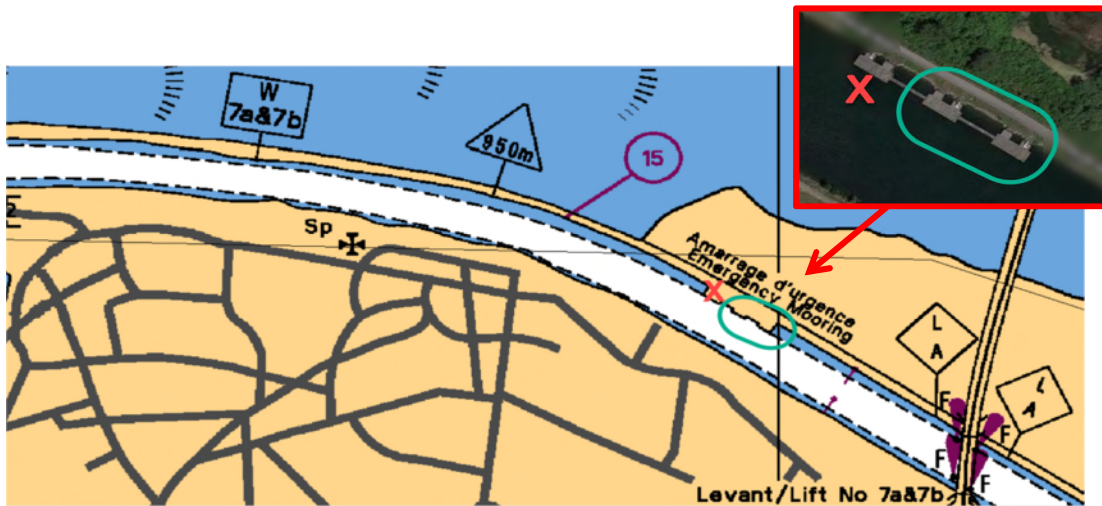
The Great Lakes - St. Lawrence Seaway System
Le réseau Grands Lacs - Voie maritime du Saint-Laurent

2020 – AVIS AUX NAVIGATEURS N° 28
RÉGION MAISONNEUVE
SECTION MONTRÉAL - LAC ONTARIO

Quai d'urgence en amont du pont CPR (ponts 7a/7b) - révisé

Les navigateurs sont avisés de procéder à une vitesse la plus lente et sécuritaire possible près du quai d'urgence en amont du pont CPR (ponts 7a/7b).

Les navigateurs sont aussi avisés que jusqu'à nouvel ordre, le quai le plus en amont des quais d'amarrage d'urgence du pont CPR n'est plus utilisable. Les deux autres quais peuvent être utilisés en cas d'extrême urgence seulement.



Région Maisonneuve
Le 30 juin 2020