



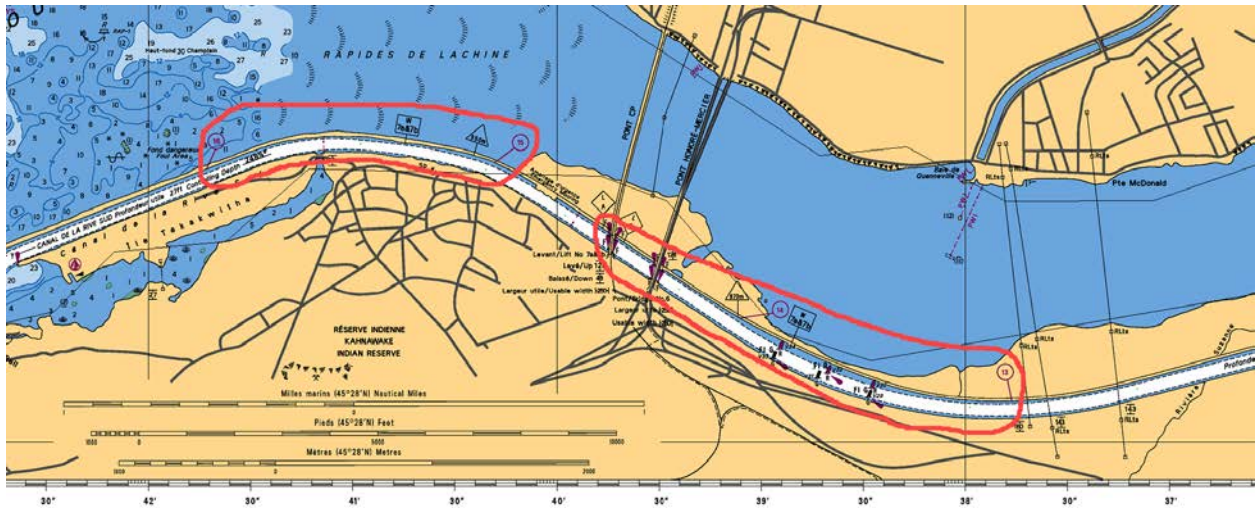
## The Great Lakes - St. Lawrence Seaway System *Le réseau Grands Lacs - Voie maritime du Saint-Laurent*

### 2020 – AVIS AUX NAVIGATEURS N° 30 RÉGION MAISONNEUVE SECTION MONTRÉAL - LAC ONTARIO

#### Rencontres avec les remorqueurs et barges dans le canal de la Rive-Sud

Les Capitaines et pilotes des remorqueurs et barges sont fortement recommandés d'éviter les rencontres dans les sections suivantes du canal de la Rive-Sud:

- Entre Mile 13 et le Pont CPR (Ponts 7A/7B); et
- Entre Mile 15 et Mile 16 en amont du Pont CPR (Ponts 7A/7B).



Région Maisonneuve  
Le 14 juillet 2020