



The Great Lakes - St. Lawrence Seaway System
Le réseau Grands Lacs - Voie maritime du Saint-Laurent

2020 – AVIS AUX NAVIGATEURS N° 38
RÉGION MAISONNEUVE
SECTION MONTRÉAL - LAC ONTARIO

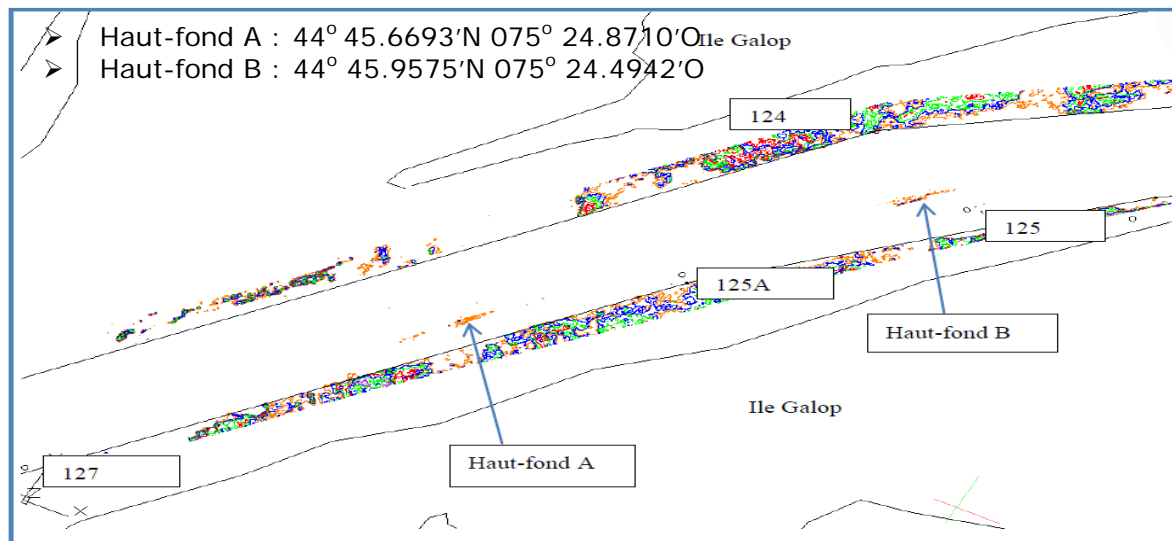
Restrictions de vitesse révisées à l'Île Galop (annulé 2020-09-21)

En raison de la baisse des niveaux d'eau dans la région de l'Île Galop et des plus grandes fluctuations des niveaux dues au vent, les navigateurs sont avisés que la limite de vitesse entre les bouées LB 122 et LB 127 est réduite comme suit :

- Les navires avec un tirant d'eau de 78.0dm ou plus sont limités à 7 nœuds en montant et à 12 nœuds en descendant.

Pour les navires à tirants d'eau de moins de 78.0dm, la limite de vitesse de 13 nœuds demeure en vigueur. Les vitesses seront surveillées étroitement dans cet endroit.

Les navires montants et descendants à tirants d'eau de 78.0 dm ou plus sont aussi avisés **d'éviter les rencontres et de naviguer au-dessus** les hauts fonds identifiés suivants:



Nous continuerons de surveiller étroitement les conditions et les navigateurs seront avisés dès que possible de tout changement.

Région Maisonneuve

Le 9 septembre 2020