



2020 – AVIS AUX NAVIGATEURS N° 39

RÉGION MAISONNEUVE

SECTION MONTRÉAL - LAC ONTARIO

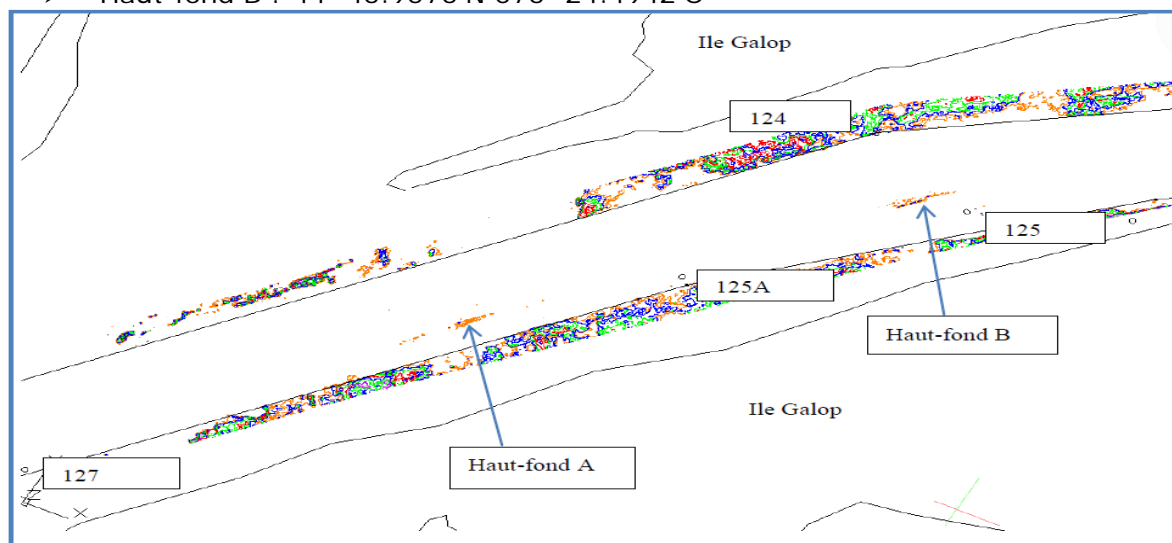
Restrictions de vitesse plus étroites à l'Île Galop - Révisé

Les navigateurs sont avisés que les niveaux d'eau dans la région de l'Île Galop continuent de diminuer et varient considérablement en fonction des conditions de vent. Pour cette raison, les navigateurs sont avisés que les limites de vitesse entre les bouées LB 122 et LB 127 sont réduites comme suit :

- **Les navires avec un tirant d'eau plus de 70.0dm** sont limités à 7 nœuds en montant et à 11 nœuds en descendant.
- **Les navires avec un tirant d'eau de 70.0dm ou moins** sont limités à 11 nœuds en montant et à 13 nœuds en descendant.

Tous les navires sont aussi avisés **d'éviter les rencontres et de naviguer au-dessus** les hauts fonds identifiés suivants:

- Haut-fond A : 44° 45.6693'N 075° 24.8710'O
- Haut-fond B : 44° 45.9575'N 075° 24.4942'O



Nous continuerons de surveiller étroitement les conditions et les navigateurs seront avisés dès que possible de tout changement.

Région Maisonneuve

Le 21 septembre 2020