



The Great Lakes - St. Lawrence Seaway System *Le réseau Grands Lacs - Voie maritime du Saint-Laurent*

AVIS AUX NAVIGATEURS N° 5 - 2021

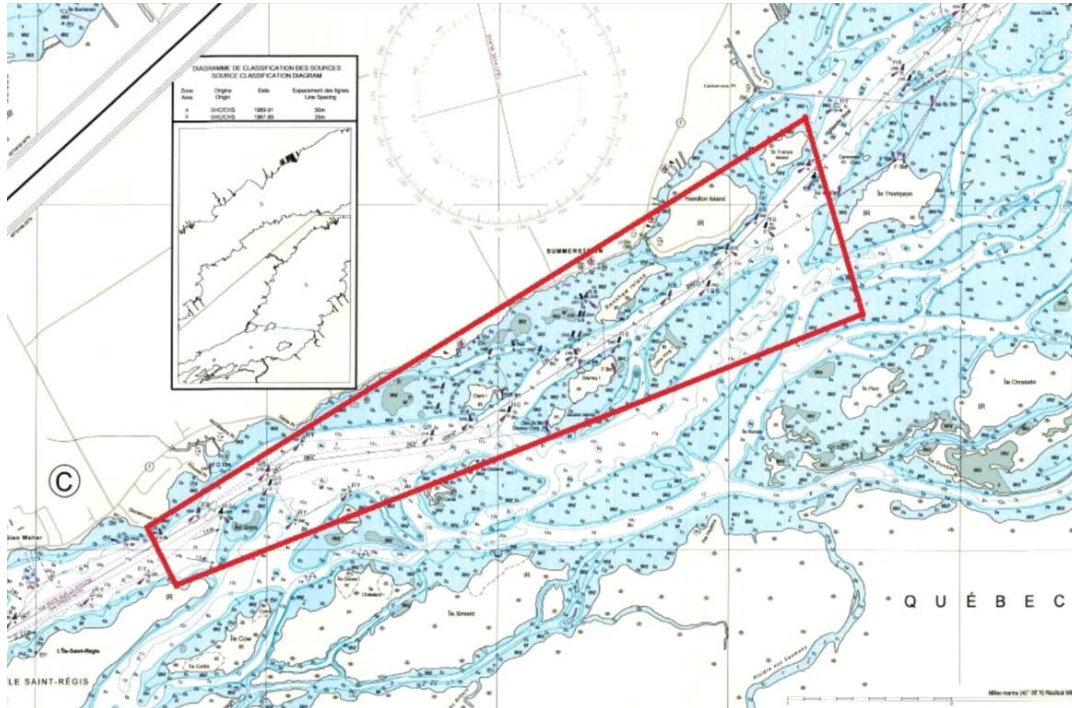
RÉGION MAISONNEUVE
SECTION MONTRÉAL – LAC ONTARIO

PROGRAMME DE RESTRICTION VOLONTAIRE DE VITESSE AUX ZONES SENSIBLES

Pour les quatre zones sensibles ci-dessous, les opérateurs de navire doivent porter une attention particulière à la vague créée par leur navire, et d'ajuster volontairement leur vitesse en conséquence, ceci afin de minimiser leur impact sur les rives de propriétés.

- Zone 1: lac Saint-François Ouest (Cameron's Point jusqu'à St. Regis Island)
- Zone 2: Morrisburg (Broder Island jusqu'à Mariatown)
- Zone 3: Brockville Narrows (Skelton Island jusqu'à Fernbank)
- Zone 4: American Narrows (Alexandria Bay jusqu'à Fineview)

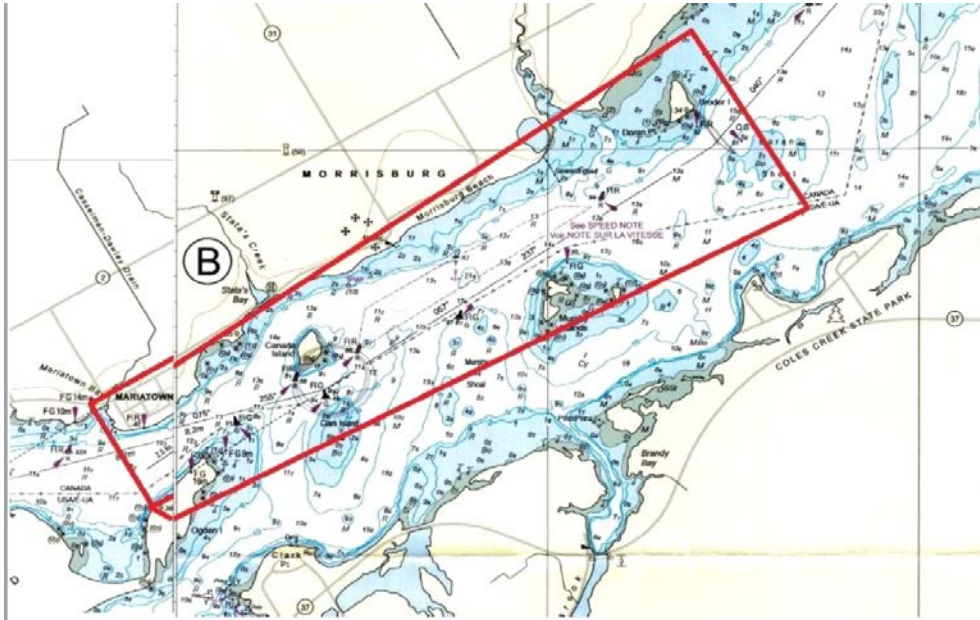
Zone 1: lac Saint-François Ouest (Cameron's Point jusqu'à St. Regis Island)



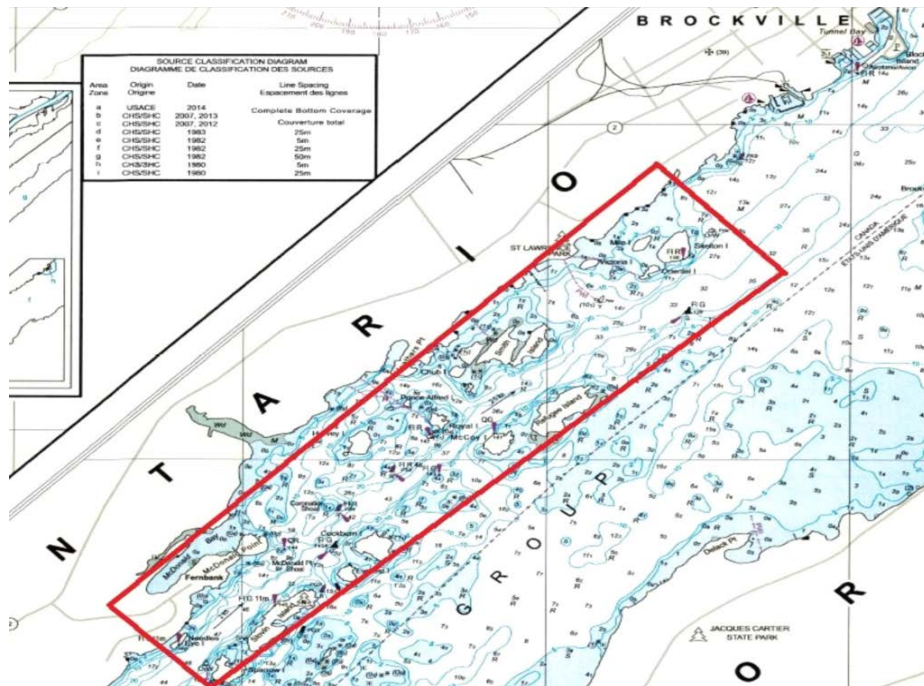


The Great Lakes - St. Lawrence Seaway System
Le réseau Grands Lacs - Voie maritime du Saint-Laurent

Zone 2: Morrisburg (Broder Island jusqu'à Mariatown)



Zone 3: Brockville Narrows (Skelton Island jusqu'à Fernbank)



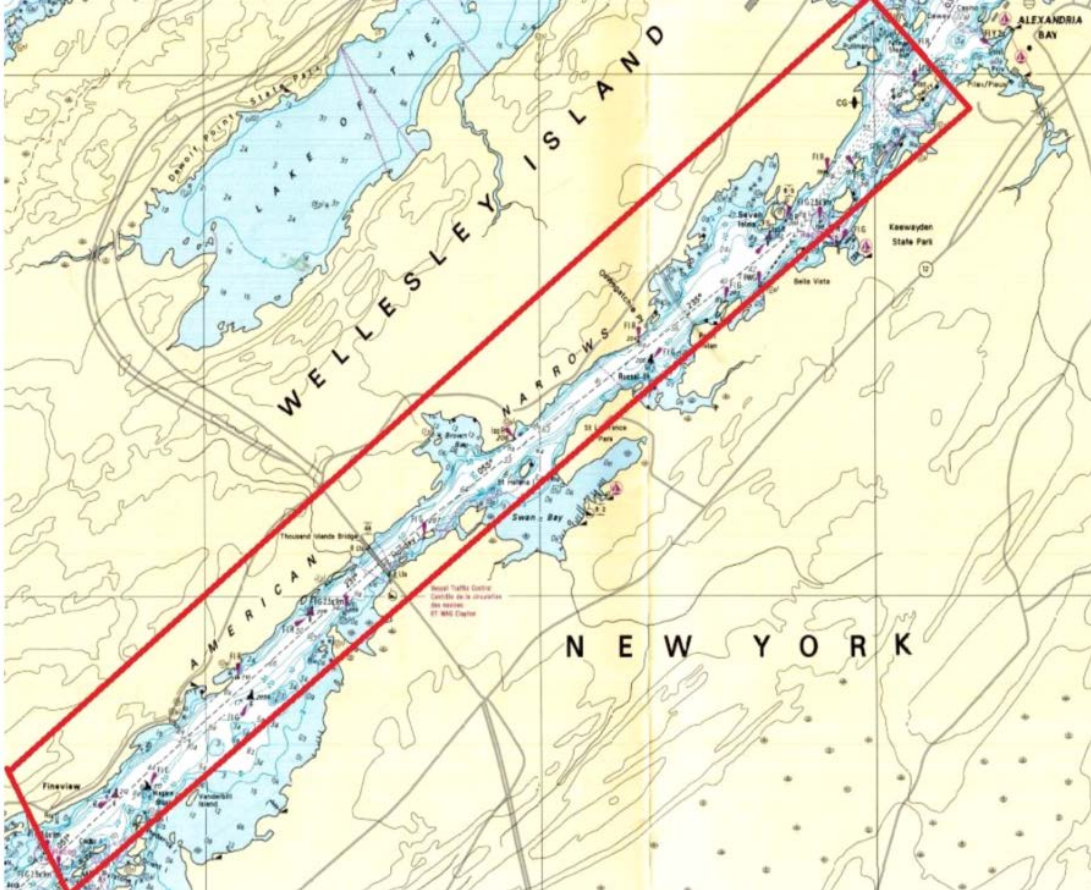
The St. Lawrence Seaway Management Corporation
Corporation de Gestion de la Voie Maritime du Saint-Laurent
 202 Pitt
 Cornwall, Ontario
 K6J 3P7
 Tel: 613-932-5170 Fax: 613-932-5204

Great Lakes St. Lawrence Seaway Development Corporation
 180 Andrews Street
 Massena, New York
 13662
 Tel: 315-764-3200 Fax: 315-764-3250



The Great Lakes - St. Lawrence Seaway System
Le réseau Grands Lacs - Voie maritime du Saint-Laurent

Zone 4: American Narrows (Alexandria Bay jusqu'à Fineview)



Le programme de restriction volontaire de vitesse sera passé en revue vers la fin de la saison de navigation 2021, puis les résultats seront communiqués.

Merci pour votre collaboration

Le 8 mars 2021