



AVIS AUX NAVIGATEURS N° 11 - 2021

RÉGION MAISONNEUVE SECTION MONTRÉAL – LAC ONTARIO

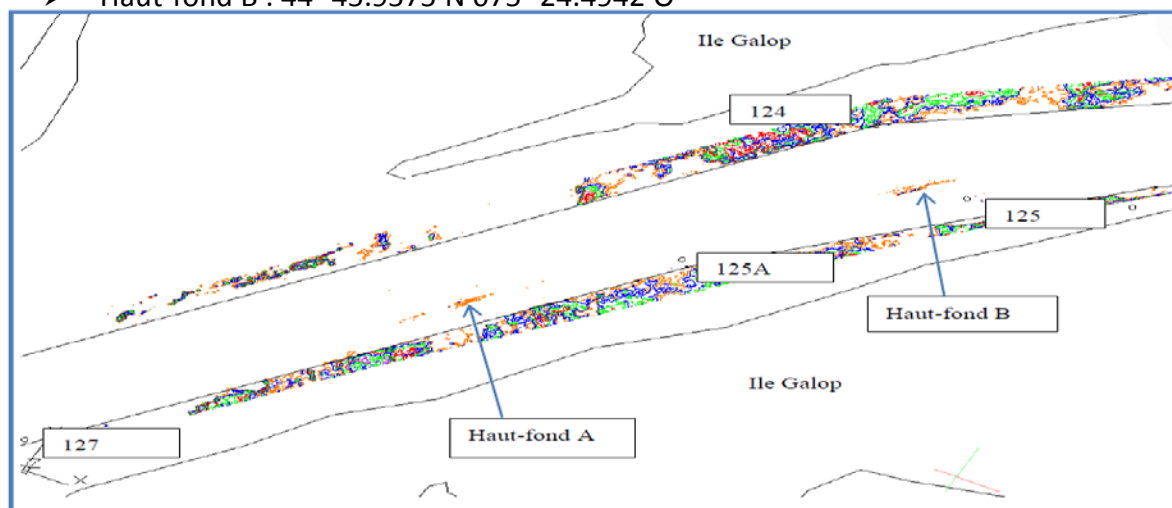
Restrictions de vitesse à l’Ile Galop

Les navigateurs sont avisés que les niveaux d’eau dans la région de l’Ile Galop sont faibles et, pour cette raison, les navigateurs sont avisés que les limites de vitesse entre les bouées LB 122 et LB 127 sont réduites comme suit :

- **Les navires avec un tirant d’eau plus de 70.0dm** sont limités à 7 nœuds en montant et à 11 nœuds en descendant.
- **Les navires avec un tirant d’eau de 70.0dm ou moins** sont limités à 11 noeuds en montant at à 13 noeuds en descendant.

Tous les navires sont aussi avisés **d’éviter les rencontres et de naviguer au-dessus** les hauts fonds identifiés suivants:

- Haut-fond A : $44^{\circ} 45.6693'N$ $075^{\circ} 24.8710'O$
- Haut-fond B : $44^{\circ} 45.9575'N$ $075^{\circ} 24.4942'O$



Nous continuerons de surveiller étroitement les conditions et les navigateurs seront avisés dès que possible de tout changement.

Le 17 mars 2021