



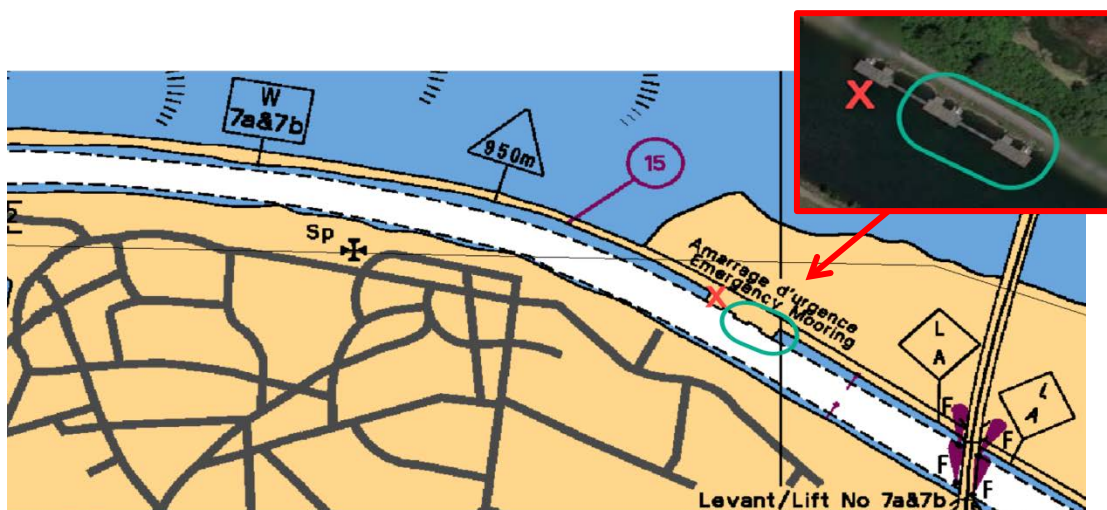
AVIS AUX NAVIGATEURS N° 19 - 2021

RÉGION MAISONNEUVE  
SECTION MONTRÉAL – LAC ONTARIO

**Quai d'urgence en amont du pont CPR (ponts 7a/7b) – Révisé (annulé 2021-10-06)**

Les navigateurs sont avisés de procéder à une vitesse la plus lente et sécuritaire possible près du quai d'urgence en amont du pont CPR (ponts 7a/7b).

Les navigateurs sont aussi avisés que jusqu'à nouvel ordre, le quai le plus en amont des quais d'amarrage d'urgence du pont CPR n'est plus utilisable. Les deux autres quais peuvent être utilisés en cas d'extrême urgence seulement.



Le 29 juin, 2021