



# The Great Lakes - St. Lawrence Seaway System *Le réseau Grands Lacs - Voie maritime du Saint-Laurent*

AVIS AUX NAVIGATEURS N° 5 - 2022

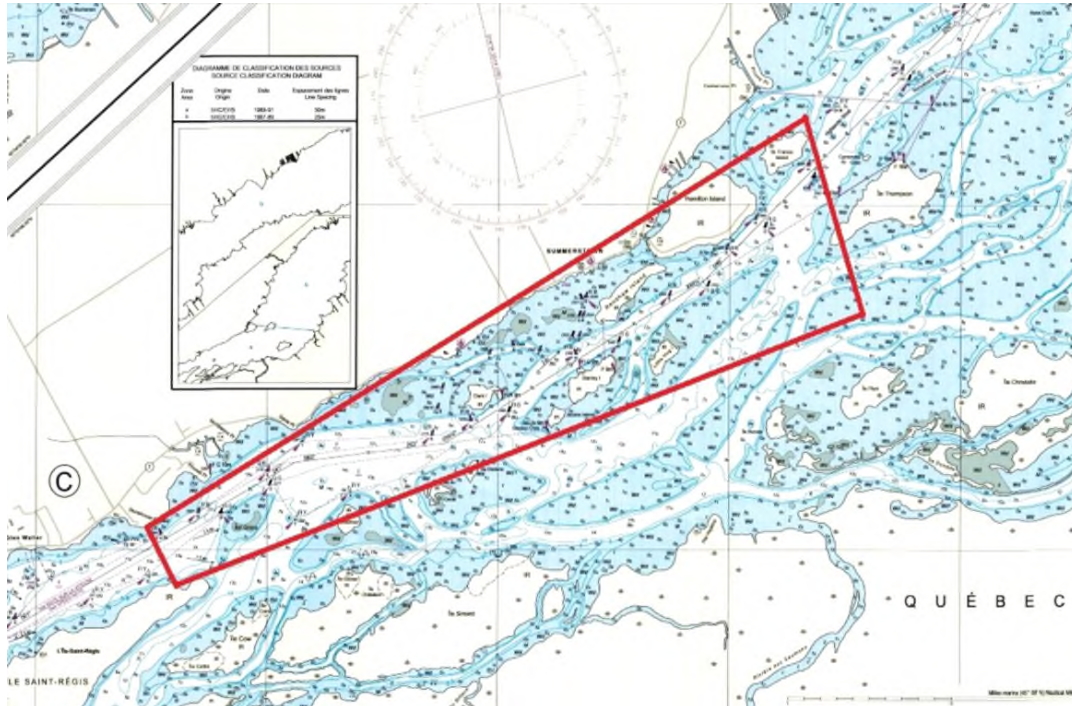
RÉGION MAISONNEUVE  
SECTION MONTRÉAL – LAC ONTARIO

## PROGRAMME DE RESTRICTION VOLONTAIRE DE VITESSE AUX ZONES SENSIBLES

Pour les quatre zones sensibles ci-dessous, les opérateurs de navire doivent porter une attention particulière à la vague créée par leur navire, et d'ajuster volontairement leur vitesse en conséquence, ceci afin de minimiser leur impact sur les rives de propriétés.

- Zone 1: lac Saint-François Ouest (Cameron's Point jusqu'à St. Regis Island)
- Zone 2: Morrisburg (Broder Island jusqu'à Mariatown)
- Zone 3: Brockville Narrows (Skelton Island jusqu'à Fernbank)
- Zone 4: American Narrows (Alexandria Bay jusqu'à Fineview)

### Zone 1: lac Saint-François Ouest (Cameron's Point jusqu'à St. Regis Island)

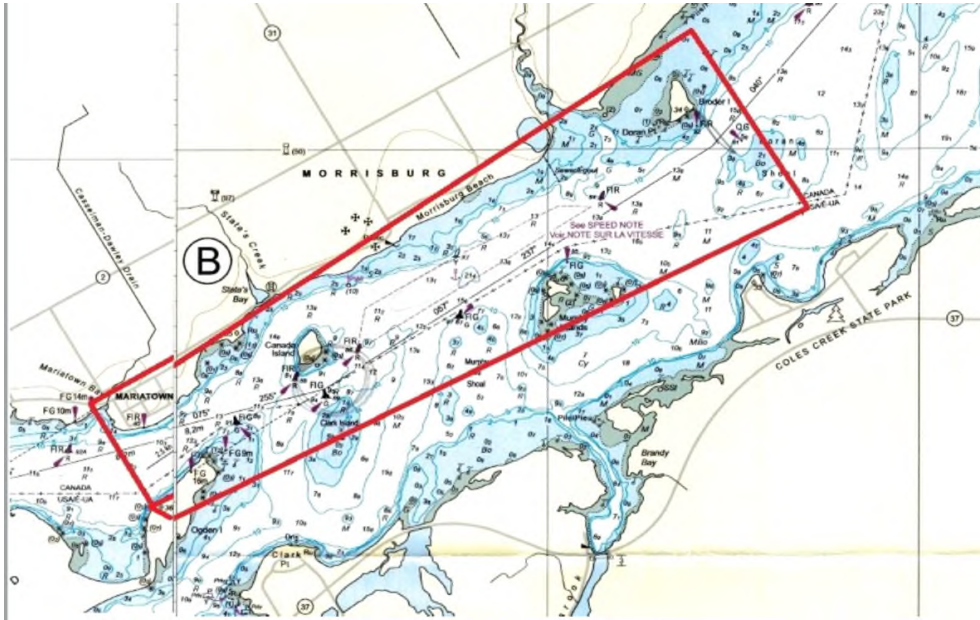




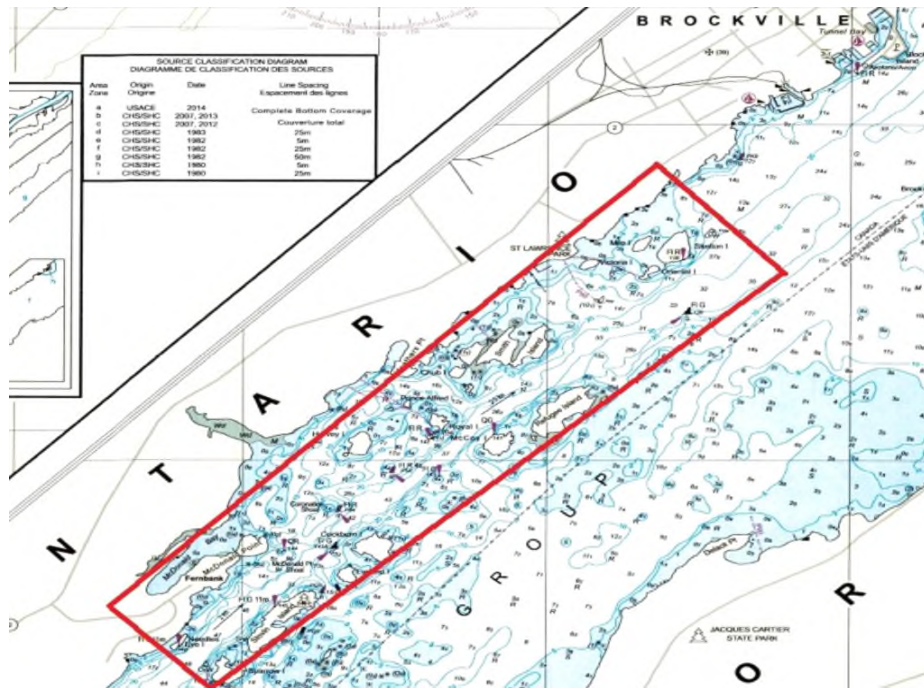
# The Great Lakes - St. Lawrence Seaway System

## *Le réseau Grands Lacs - Voie maritime du Saint-Laurent*

### Zone 2: Morrisburg (Broder Island jusqu'à Mariatown)



### Zone 3: Brockville Narrows (Skelton Island jusqu'à Fernbank)



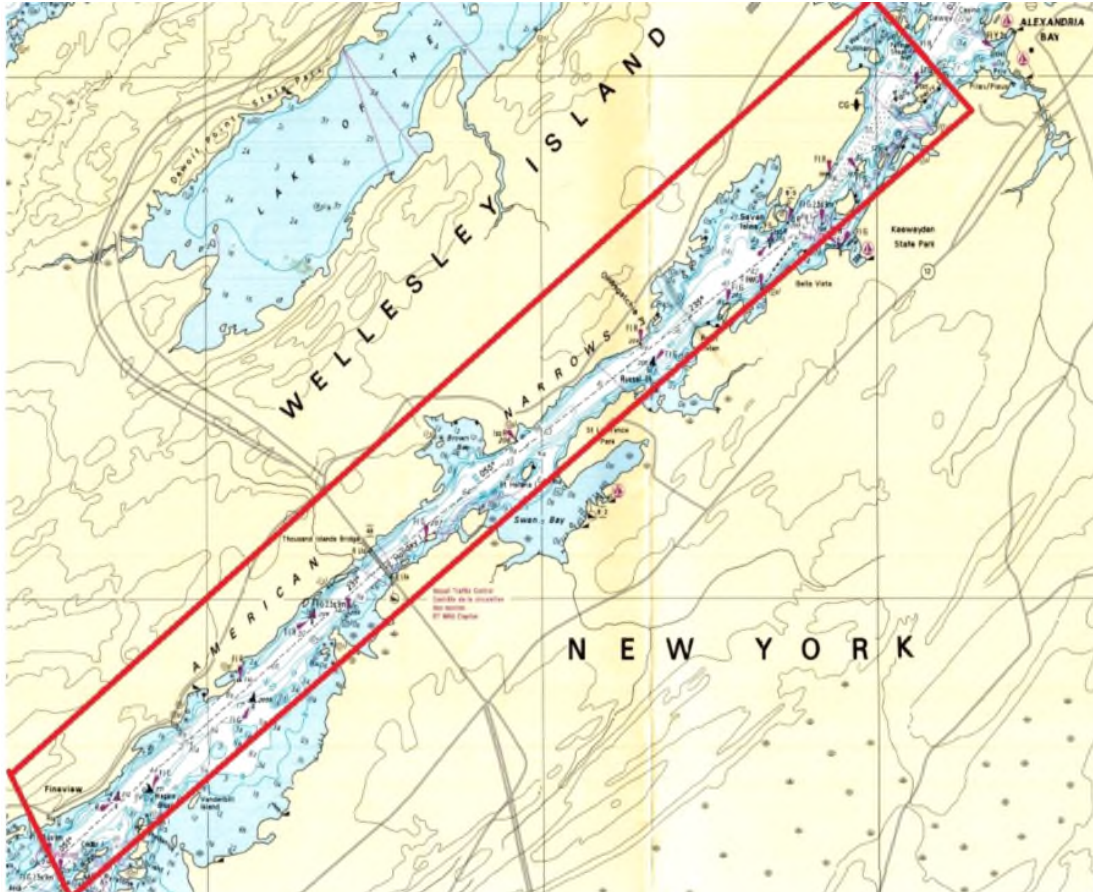
The St. Lawrence Seaway Management Corporation  
 Corporation de Gestion de la Voie Maritime du Saint-Laurent  
 202 Pitt  
 Cornwall, Ontario  
 K6J 3P7  
 Tel: 613-932-5170 Fax: 613-932-5204

Great Lakes St. Lawrence Seaway Development Corporation  
 180 Andrews Street  
 Massena, New York  
 13662  
 Tel: 315-764-3200 Fax: 315-764-3250



## The Great Lakes - St. Lawrence Seaway System *Le réseau Grands Lacs - Voie maritime du Saint-Laurent*

### Zone 4: American Narrows (Alexandria Bay jusqu'à Fineview)



Merci pour votre collaboration

Le 15 mars 2022