



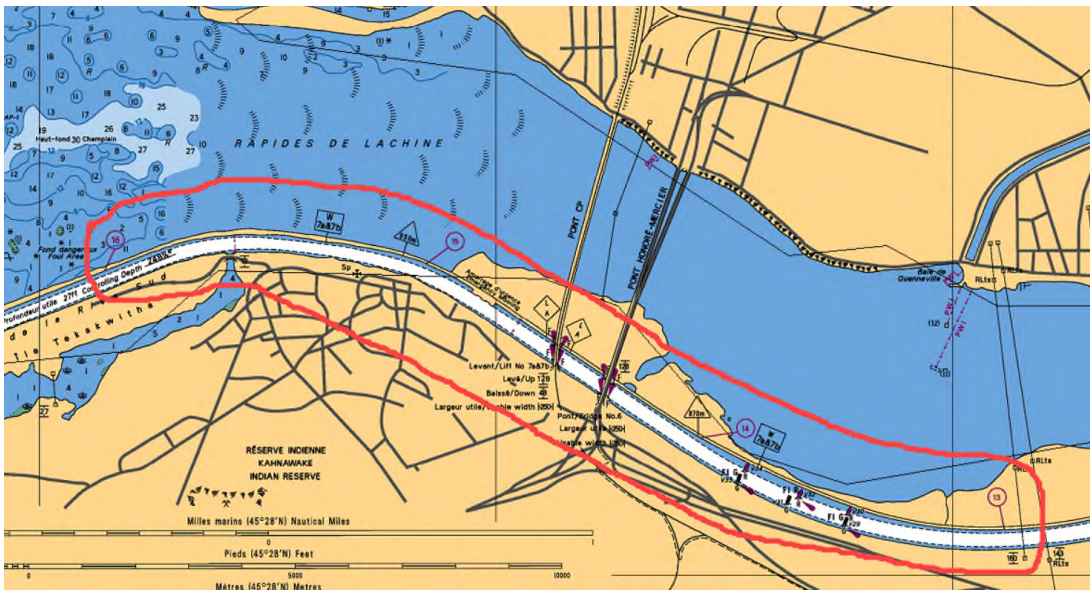
# The Great Lakes - St. Lawrence Seaway System *Le réseau Grands Lacs - Voie maritime du Saint-Laurent*

AVIS AUX NAVIGATEURS N° 6 - 2022

RÉGION MAISONNEUVE  
SECTION MONTRÉAL – LAC ONTARIO

## RENCONTRES AVEC LES REMORQUEURS ET BARGES DANS LE CANAL DE LA RIVE-SUD

Les Capitaines et pilotes des remorqueurs et barges sont fortement recommandés d'éviter les rencontres entre Mile 13 et Mile 16 dans le canal de la Rive-Sud:



Un rappel de la section 31.(2) des Pratiques et Procédures du Manuel de la Voie maritime: toutes rencontres sont interdites entre les signaux d'avertissement qui se trouvent de chaque côté du pont du canal de la Rive-Sud.

Le 15 mars 2022