



The Great Lakes - St. Lawrence Seaway System
Le réseau Grands Lacs - Voie maritime du Saint-Laurent

2020 - AVIS AUX NAVIGATEURS N° 13
RÉGION MAISONNEUVE
SECTION MONTRÉAL-LAC ONTARIO

Hauts-fonds Ile Galop (annulé 2020-09-09)

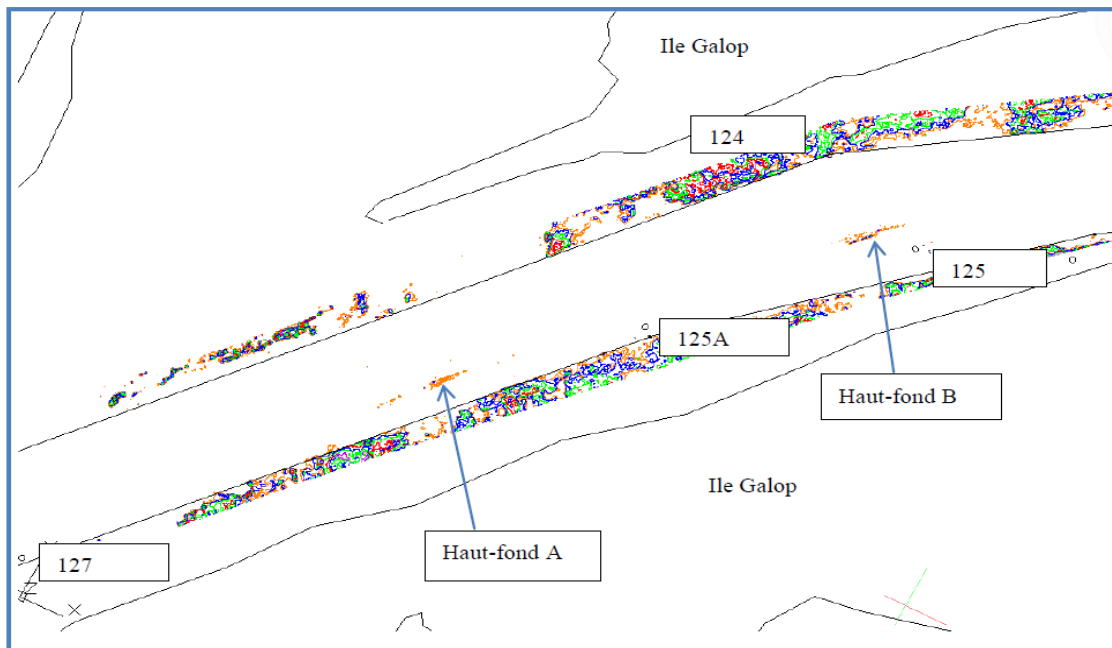
Les navires montants et descendants à tirants d'eau de plus de 78.0 dm sont avisés **d'éviter les rencontres et de naviguer au-dessus** des positions suivantes puisque les résultats de sondages bathymétriques récents ont permis d'identifier la présence de deux hauts-fonds :

Haut-fond A : 44° 45.6693'N 075° 24.8710'O

Haut-fond B : 44° 45.9575'N 075° 24.4942'O

En plus, entre les bouées 122 et 127, la limite de vitesse est réduite à 8 nœuds pour les navires montants avec un tirant d'eau de plus de 78.0 dm.

Les vitesses seront surveillées étroitement dans cet endroit.



Région Maisonneuve
Le 26 mars 2020