



The Great Lakes - St. Lawrence Seaway System
Le réseau Grands Lacs - Voie maritime du Saint-Laurent

AVIS AUX NAVIGATEURS NO. 12 - 2022

RÉGION NIAGARA
CANAL WELLAND

Dragage au Quai 6 - Révisé

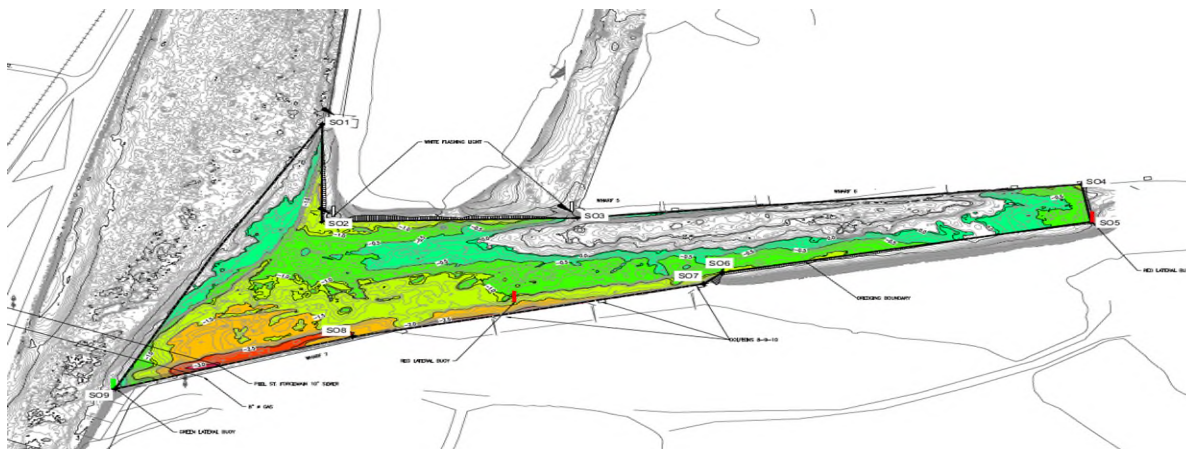
Cet avis remplace l'avis N °11.

Les opérations de dragage commenceront dans la zone du bassin du Quai 6 comprenant le Quai 5, le Quai 6 et le Quai 7 ont été retardées et débuteront le lundi 03 octobre 2022. Ces opérations visent à amener la profondeur à 8,4 mètres sous le niveau d'eau minimal. Il sera demandé aux navires de réduire leur vitesse et de surveiller la vague laissée par leur sillage, ainsi que de laisser beaucoup d'espace à la drague lorsqu'ils passeront dans la zone.

Les heures d'opération pour le dragage sont les suivantes :

3-7 octobre : du lundi au jeudi (de 6 h 30 à 19 h 30) et le vendredi (de 6 h 30 à 12 h)
11 octobre – 29 novembre : du lundi au jeudi (24 h), vendredi (6 h 30 à 12 h), dimanche (19 h à 7 h)

Vous trouverez ci-dessous une carte des zones à draguer.



Le 29 septembre 2022

The St. Lawrence Seaway Management Corporation
Corporation de Gestion de la Voie Maritime du Saint-Laurent

Région Maisonneuve
151, rue de l'Écluse
St-Lambert, Québec
J4R 2V6
Tél : (450) 672-4115 Fax : (450) 672-8493

Niagara Region
508 Glendale Avenue
P.O. Box 370
St-Catharines, Ontario
L2R 6V8
Tél : (905) 641-1932 Fax : (905) 641-5721