



## AVIS AUX NAVIGATEURS N° 4 – 2025

REGION MAISONNEUVE  
SECTION MONTREAL / LAC ONTARIO

### RESTRICTIONS DE VITESSES – SECTION MLO

En plus des limites de vitesse indiquées dans le Manuel de la Voie maritime, section Pratiques et procédures - Annexe II - Tableau des vitesses, les restrictions de vitesse suivantes sont également en vigueur dans la section MLO :

LOCALISATION	RESTRICTIONS	
	NAVIRE MONTANT	NAVIRE DESCENDANT
<b>Île Galop</b> , entre les bouées LB122 & LB127	<ul style="list-style-type: none"><li>8 nœuds pour les navires avec un tirant d'eau supérieur à 78.0dm</li></ul>	Aucune restriction
<b>Secteur IV</b> , entre les bouées LB157 & LB162	<ul style="list-style-type: none"><li>8.5 nœuds pour les navires avec un tirant d'eau supérieur à 78.0dm</li></ul>	Aucune restriction

\* Les vitesses des navires dans les zones susmentionnées seront surveillées de près.

#### **ÎLE GALOP - HAUTS FONDS**

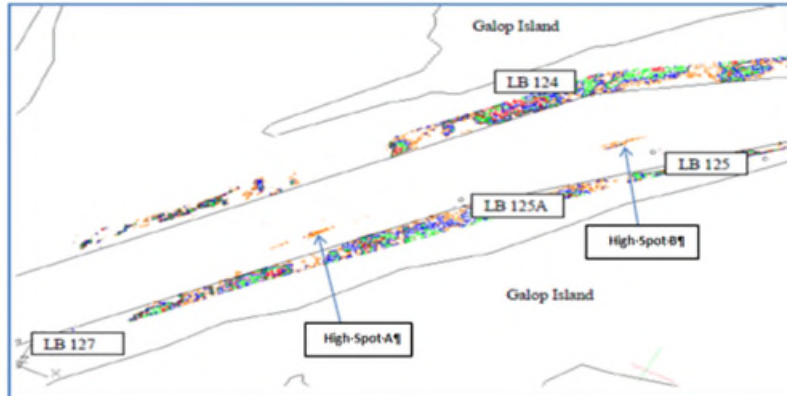
Les navires dont le tirant d'eau est supérieur à 78,0 dm sont avisés d'**éviter de rencontrer et de naviguer** au-dessus des hauts fonds de l'île Galop situés aux coordonnées suivantes:

- Haut fond A: 44° 45.6693'N 075° 24.8710'W
- Haut fond B: 44° 45.9575'N 075° 24.4942'W



## The Great Lakes - St. Lawrence Seaway System *Le réseau Grands Lacs - Voie maritime du Saint-Laurent*

---



### **SECTEUR IV – HAUTS FONDS**

Les navires montants dont le tirant d'eau est supérieur à 78,0 dm sont avisés d'**éviter de rencontrer et de naviguer** au-dessus des hauts fonds situés aux coordonnées suivantes :

- En amont du point d'appel de Crossover Island:      44° 29.5947'N 75° 46.5212'W
- En amont de l'île North Colborne:                      44° 15.4103'N 76° 4.226'W

**Les conditions seront surveillées de près et les navigateurs seront informés de tout changement.**

Le 19 mars 2025