



2025 - AVIS AUX NAVIGATEURS N° 28

RÉGION MAISONNEUVE SECTION MONTRÉAL-LAC ONTARIO

Restrictions de vitesse – Section MLO - Révision N° 2 (révisé 2025-08-19)

En raison de la baisse continue des niveaux d'eau sur le lac Saint-Louis, des restrictions de vitesse plus strictes sont en vigueur.

En plus des limites de vitesse indiquées dans le Manuel de la Voie maritime, section Pratiques et procédures - Annexe II - Tableau des vitesses, les restrictions de vitesse suivantes sont également en vigueur dans la section MLO :

LOCALISATION	RESTRICTIONS	
	NAVIRE MONTANT	NAVIRE DESCENDANT
Lac Saint-Louis , entre la bouée A13 et l'entrée inférieure de l'écluse Beauharnois <i>(Sauf entre les bouées A30 et A40 comme indiqué ci-dessous)</i>	<ul style="list-style-type: none">• <i>Révisée à 11 nœuds</i> pour tous les navires, tel que la colonne IV du tableau des vitesses	<ul style="list-style-type: none">• <i>Révisée à 13 nœuds</i> pour tous les navires, tel que la colonne IV du tableau des vitesses
Lac St-Louis , entre les bouées A30 et A40	<ul style="list-style-type: none">• Révisée à 8 nœuds pour tous les navires• Les navires dont le tirant d'eau est de 76,0 dm ou plus sont avisés d'éviter de rencontrer	<ul style="list-style-type: none">• Révisée à 8 nœuds pour tous les navires• Les navires dont le tirant d'eau est de 76,0 dm ou plus sont avisés d'éviter de rencontrer
Île Galop , entre les bouées LB122 & LB127	<ul style="list-style-type: none">• 8 nœuds pour les navires avec un tirant d'eau supérieur à 78.0dm	Aucune restriction
Secteur IV , entre les bouées LB157 & LB162	<ul style="list-style-type: none">• 8.5 nœuds pour les navires avec un tirant d'eau supérieur à 78.0dm	Aucune restriction

* Les vitesses des navires dans les zones susmentionnées seront surveillées de près.



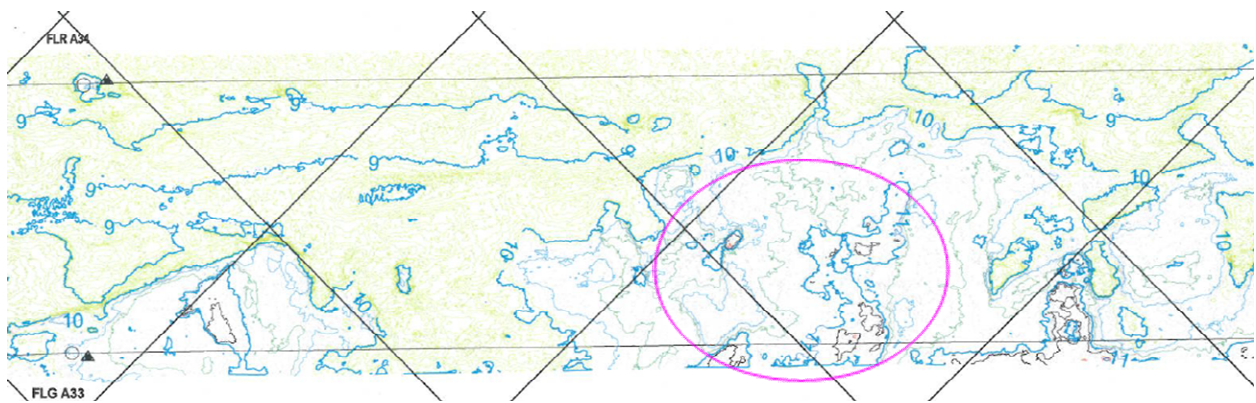
The Great Lakes - St. Lawrence Seaway System
Le réseau Grands Lacs - Voie maritime du Saint-Laurent

LAC ST-LOUIS

Les navires dont le tirant d'eau est supérieur à 76,0 dm sont avisés d'**éviter de rencontrer et de naviguer** au-dessus et au SUD des hauts-fonds, situés aux positions suivantes, localisées aux environs des bouées A33, A35 et A38:

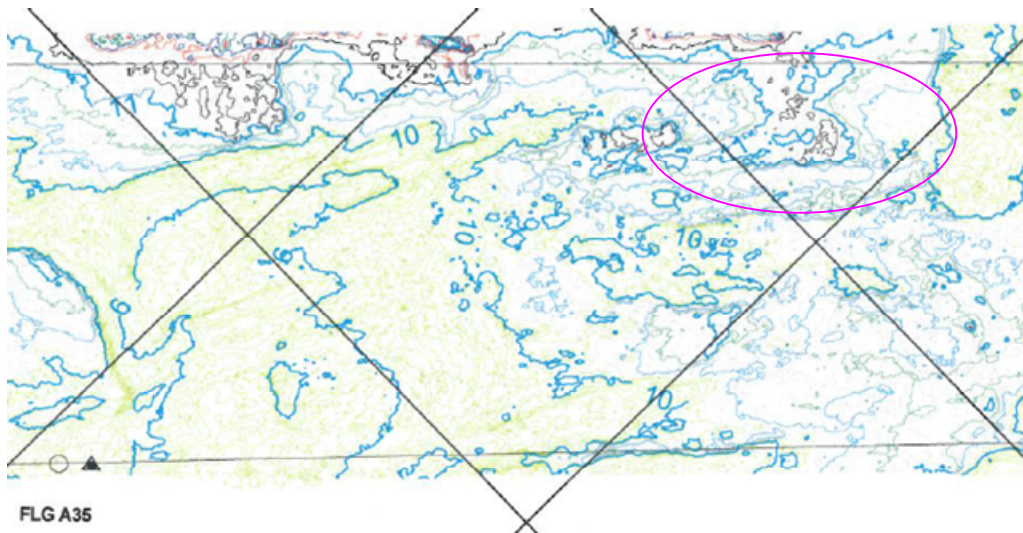
Deux positions à 450 et 560 mètres à l'EST de la bouée A33 et à 80 mètres au NORD de la ligne SUD du canal.

- 45 degrés 22.34 minutes NORD 73 degrés 49.38 minutes OUEST
- 45 degrés 22.31 minutes NORD 73 degrés 49.43 minutes OUEST



Il faudra également éviter de naviguer au-dessus et au NORD des positions suivantes :
À 300 mètres à l'EST de la bouée A35 et 50 mètres au SUD de la ligne NORD du canal.

- 45 degrés 21.96 minutes NORD 73 degrés 49.97 minutes OUEST





The Great Lakes - St. Lawrence Seaway System
Le réseau Grands Lacs - Voie maritime du Saint-Laurent

SECTEUR IV – HAUTS FONDS

Les navires montants dont le tirant d'eau est supérieur à 78,0 dm sont avisés d'**éviter de rencontrer et de naviguer** au-dessus des hauts fonds situés aux coordonnées suivantes :

- En amont du point d'appel de Crossover Island: 44° 29.5947'N 75° 46.5212'W
- En amont de l'île North Colborne: 44° 15.4103'N 76° 4.226'W

Les conditions seront surveillées de près et les navigateurs seront informés de tout changement.

Le 12 août 2025