



## 2025 - AVIS AUX NAVIGATEURS N° 29

### RÉGION MAISONNEUVE SECTION MONTRÉAL-LAC ONTARIO

## Restrictions de vitesse – Section MLO - Révision N° 3 (révisé 2025-10-16)

En raison de la baisse continue des niveaux d'eau sur le lac Saint-Louis, des restrictions de vitesse plus strictes sont en vigueur.

En plus des limites de vitesse indiquées dans le Manuel de la Voie maritime, section Pratiques et procédures - Annexe II - Tableau des vitesses, les restrictions de vitesse suivantes sont également en vigueur dans la section MLO :

LOCALISATION	RESTRICTIONS	
	NAVIRE MONTANT	NAVIRE DESCENDANT
<b>Lac Saint-Louis</b> , entre la bouée A13 et l'entrée inférieure de l'écluse Beauharnois <i>(Sauf entre les bouées A30 et A40 comme indiqué ci-dessous)</i>	<ul style="list-style-type: none"><li>• <b>Révisée à 10 nœuds</b> pour tous les navires.</li></ul>	<ul style="list-style-type: none"><li>• <b>Révisée à 12 nœuds</b> pour tous les navires.</li></ul>
<b>Lac St-Louis</b> , entre les bouées A30 et A40	<ul style="list-style-type: none"><li>• Révisée à 8 nœuds pour tous les navires</li><li>• Les navires dont le tirant d'eau est de 76,0 dm ou plus sont avisés d'éviter de rencontrer</li></ul>	<ul style="list-style-type: none"><li>• Révisée à 8 nœuds pour tous les navires</li><li>• Les navires dont le tirant d'eau est de 76,0 dm ou plus sont avisés d'éviter de rencontrer</li></ul>
<b>Île Galop</b> , entre les bouées LB122 & LB127	<ul style="list-style-type: none"><li>• 8 nœuds pour les navires avec un tirant d'eau supérieur à 78.0dm</li></ul>	Aucune restriction
<b>Secteur IV</b> , entre les bouées LB157 & LB162	<ul style="list-style-type: none"><li>• 8.5 nœuds pour les navires avec un tirant d'eau supérieur à 78.0dm</li></ul>	Aucune restriction

\* Les vitesses des navires dans les zones susmentionnées seront surveillées de près.



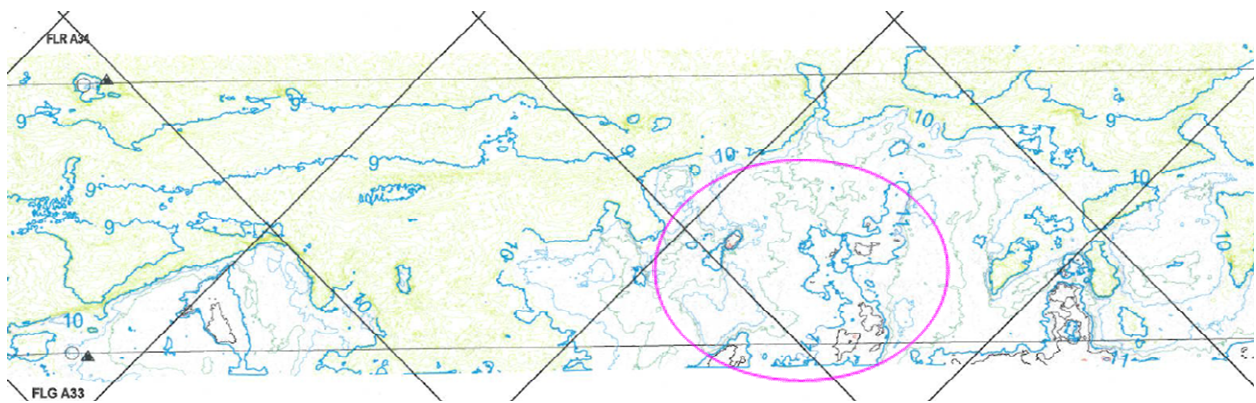
**The Great Lakes - St. Lawrence Seaway System**  
***Le réseau Grands Lacs - Voie maritime du Saint-Laurent***

**LAC ST-LOUIS**

Les navires dont le tirant d'eau est supérieur à 76,0 dm sont avisés d'**éviter de rencontrer et de naviguer** au-dessus et au SUD des hauts-fonds, situés aux positions suivantes, localisées aux environs des bouées A33, A35 et A38:

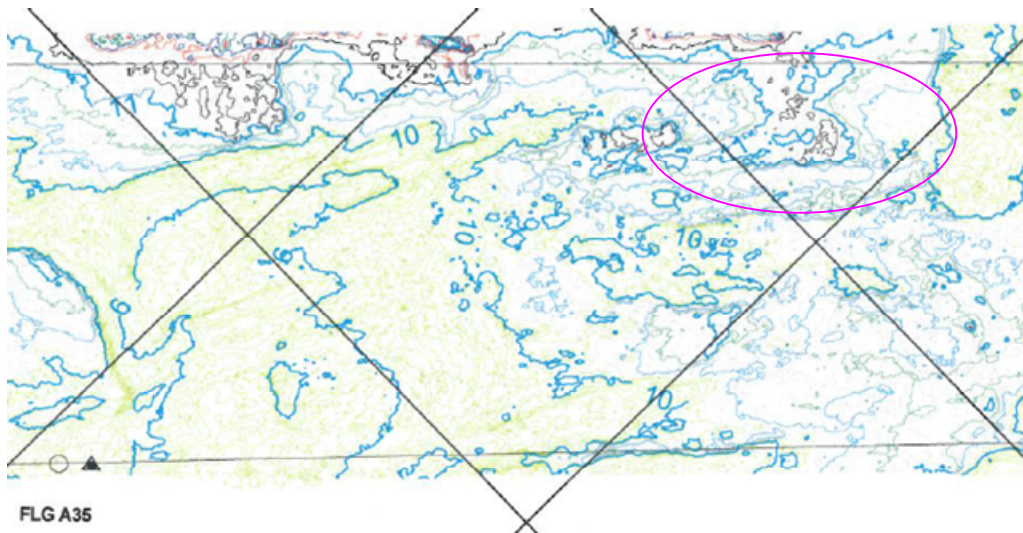
Deux positions à 450 et 560 mètres à l'EST de la bouée A33 et à 80 mètres au NORD de la ligne SUD du canal.

- 45 degrés 22.34 minutes NORD 73 degrés 49.38 minutes OUEST
- 45 degrés 22.31 minutes NORD 73 degrés 49.43 minutes OUEST



Il faudra également éviter de naviguer au-dessus et au NORD des positions suivantes :  
À 300 mètres à l'EST de la bouée A35 et 50 mètres au SUD de la ligne NORD du canal.

- 45 degrés 21.96 minutes NORD 73 degrés 49.97 minutes OUEST

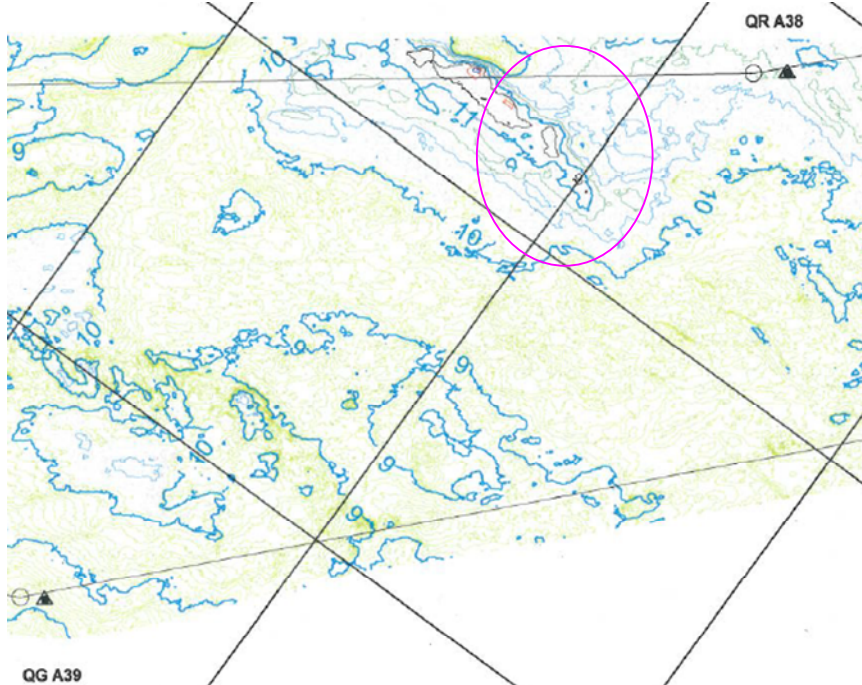




## The Great Lakes - St. Lawrence Seaway System *Le réseau Grands Lacs - Voie maritime du Saint-Laurent*

À 130 mètres à l'OUEST de la bouée A38 et à 40 mètres au SUD de la ligne NORD du canal.

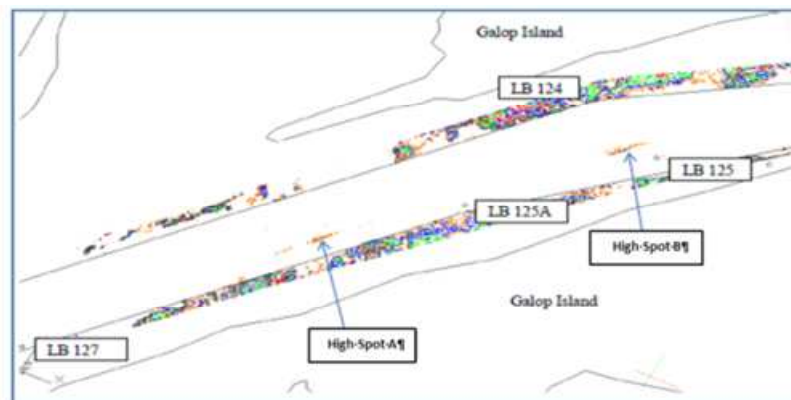
- 45 degrés 21.56 minutes NORD 73 degrés 50.55 minutes OUEST



### **ÎLE GALOP - HAUTS FONDS**

Les navires dont le tirant d'eau est supérieur à 78,0 dm sont avisés d'**éviter de rencontrer et de naviguer** au-dessus des hauts fonds de l'île Galop situés aux coordonnées suivantes:

- Haut fond A: 44° 45.6693'N 075° 24.8710'W
- Haut fond B: 44° 45.9575'N 075° 24.4942'W



The St. Lawrence Seaway Management Corporation  
Corporation de Gestion de la Voie Maritime du Saint-Laurent

Région Maisonneuve  
151, rue de l'Écluse  
St-Lambert, Québec J4R 2V6  
Tél : (450) 672-4115

Niagara Region  
508 Glendale Avenue  
St. Catharines, Ontario L2R 6V8  
Tel : (905) 641-1932



**The Great Lakes - St. Lawrence Seaway System**  
***Le réseau Grands Lacs - Voie maritime du Saint-Laurent***

---

**SECTEUR IV – HAUTS FONDS**

Les navires montants dont le tirant d'eau est supérieur à 78,0 dm sont avisés d'**éviter de rencontrer et de naviguer** au-dessus des hauts fonds situés aux coordonnées suivantes :

- En amont du point d'appel de Crossover Island:      44° 29.5947'N 75° 46.5212'W
- En amont de l'île North Colborne:                      44° 15.4103'N 76° 4.226'W

**Les conditions seront surveillées de près et les navigateurs seront informés de tout changement.**

Le 19 août 2025