



2025 - AVIS AUX NAVIGATEURS N° 33

RÉGION MAISONNEUVE SECTION MONTRÉAL-LAC ONTARIO

Restrictions de vitesse – Section MLO - Révision N° 4 (révisé 2025-11-13)

En raison de la baisse continue des niveaux d'eau, certaines restrictions de vitesse ont été révisées.

En plus des limites de vitesse indiquées dans le Manuel de la Voie maritime, section Pratiques et procédures - Annexe II - Tableau des vitesses, les restrictions de vitesse suivantes sont également en vigueur dans la section MLO :

LOCALISATION	RESTRICTIONS	
	NAVIRE MONTANT	NAVIRE DESCENDANT
Lac Saint-Louis , entre la bouée A13 et l'entrée inférieure de l'écluse Beauharnois <i>(Sauf entre les bouées A30 et A40 comme indiqué ci-dessous)</i>	<ul style="list-style-type: none">• 10 nœuds pour tous les navires	<ul style="list-style-type: none">• 12 nœuds pour tous les navires
Lac St-Louis , entre les bouées A30 et A40	<ul style="list-style-type: none">• 8 nœuds pour tous les navires• Les navires dont le tirant d'eau est de 76,0 dm ou plus sont avisés d'éviter de rencontrer au-dessus des hauts fonds	<ul style="list-style-type: none">• 8 nœuds pour tous les navires• Les navires dont le tirant d'eau est de 76,0 dm ou plus sont avisés d'éviter de rencontrer au-dessus des haut fonds
Île Galop , entre les bouées LB122 & LB127	<ul style="list-style-type: none">• Révisée à 7 nœuds pour les navires avec un tirant d'eau supérieur à 78.0dm	<ul style="list-style-type: none">• Révisée à 12 nœuds pour les navires avec un tirant d'eau supérieur à 78.0dm
Secteur IV , entre les bouées LB157 & LB162	<ul style="list-style-type: none">• 8.5 nœuds pour les navires avec un tirant d'eau supérieur à 78.0dm	Aucune restriction

* Les vitesses des navires dans les zones susmentionnées seront surveillées de près.



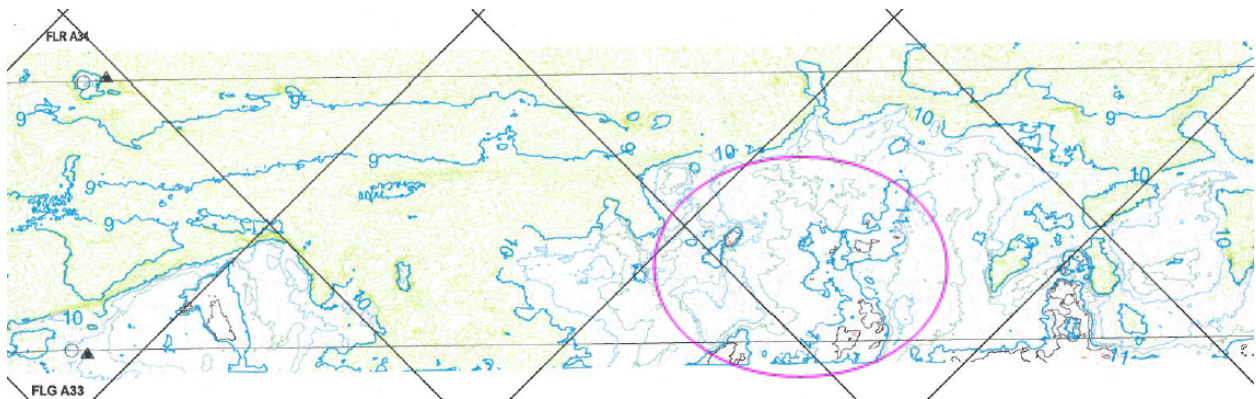
The Great Lakes - St. Lawrence Seaway System
Le réseau Grands Lacs - Voie maritime du Saint-Laurent

LAC ST-LOUIS

Les navires dont le tirant d'eau est supérieur à 76,0 dm sont avisés d'**éviter de rencontrer et de naviguer** au-dessus et au SUD des hauts-fonds, situés aux positions suivantes, localisées aux environs des bouées A33, A35 et A38:

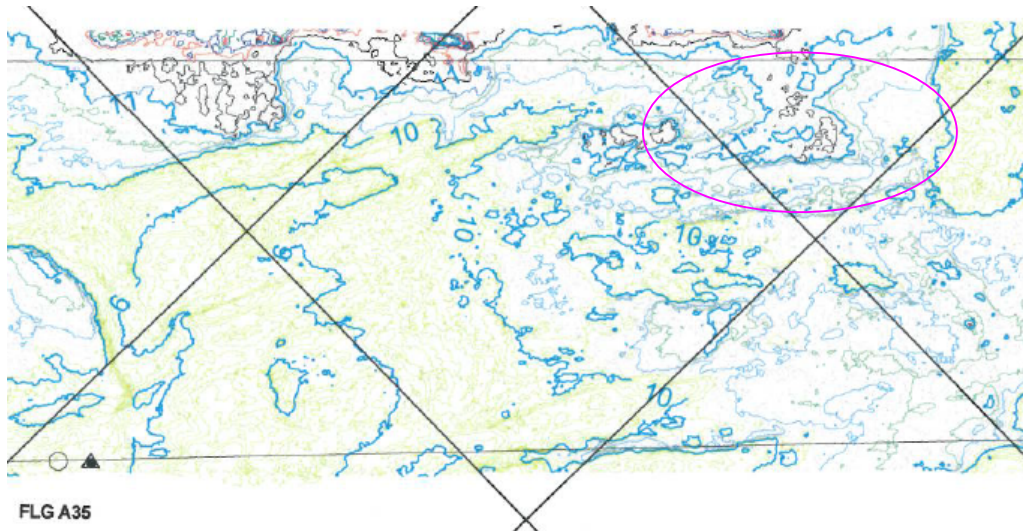
Deux positions à 450 et 560 mètres à l'EST de la bouée A33 et à 80 mètres au NORD de la ligne SUD du canal.

- 45 degrés 22.34 minutes NORD 73 degrés 49.38 minutes OUEST
- 45 degrés 22.31 minutes NORD 73 degrés 49.43 minutes OUEST



Il faudra également éviter de naviguer au-dessus et au NORD des positions suivantes :
À 300 mètres à l'EST de la bouée A35 et 50 mètres au SUD de la ligne NORD du canal.

- 45 degrés 21.96 minutes NORD 73 degrés 49.97 minutes OUEST





The Great Lakes - St. Lawrence Seaway System
Le réseau Grands Lacs - Voie maritime du Saint-Laurent

SECTEUR IV – HAUTS FONDS

Les navires montants dont le tirant d'eau est supérieur à 78,0 dm sont avisés d'**éviter de rencontrer et de naviguer** au-dessus des hauts fonds situés aux coordonnées suivantes :

- En amont du point d'appel de Crossover Island: 44° 29.5947'N 75° 46.5212'W
- En amont de l'île North Colborne: 44° 15.4103'N 76° 4.226'W

Les conditions seront surveillées de près et les navigateurs seront informés de tout changement.

Le 16 octobre 2025