



2026 - AVIS AUX NAVIGATEURS N° 8

RÉGION MAISONNEUVE  
SECTION MONTRÉAL-LAC ONTARIO

### **Demande de réduction de la vitesse dans les zones sensibles**

En raison des niveaux d'eau élevés dans la partie supérieure du fleuve Saint-Laurent, on rappelle aux navigateurs de réduire volontairement leur vitesse afin de minimiser leur sillage et l'impact subséquent sur les propriétés riveraines dans les zones sensibles suivantes.

- Morrisburg (Broder Island jusqu'à Mariatown)
- Brockville Narrows (Skelton Island jusqu'à Fernbank)
- American Narrows (Alexandria Bay jusqu'à Fineview)

#### **Morrisburg (Broder Island jusqu'à Mariatown)**

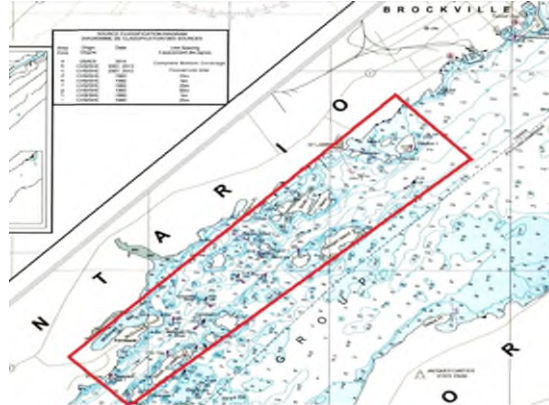




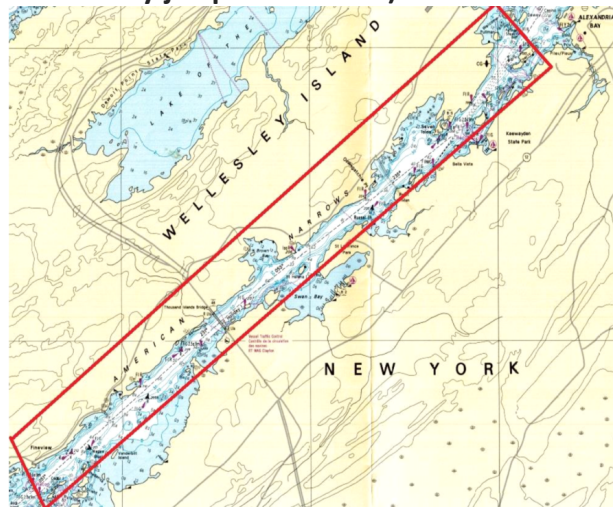
**The Great Lakes - St. Lawrence Seaway System**  
*Le réseau Grands Lacs - Voie maritime du Saint-Laurent*

---

**Brockville Narrows (Skelton Island jusqu'à Fernbank)**



**American Narrows (Alexandria Bay jusqu'à Fineview)**



Merci de votre collaboration.

Le 17 avril 2026